

Los conductores españoles ante la crisis





Metodología



Metodología

Metodología

Estudio on-line, a nivel nacional, representativo (cuotas) por edad, sexo y región, con buena distribución por Comunidad Autónoma.



Target

Personas con carné de conducir (18 y más años)

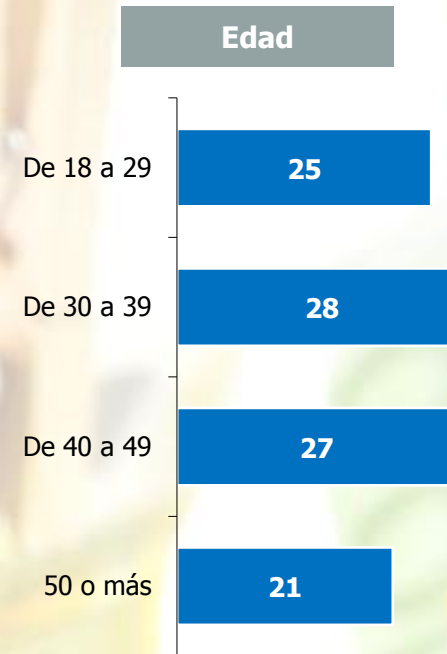
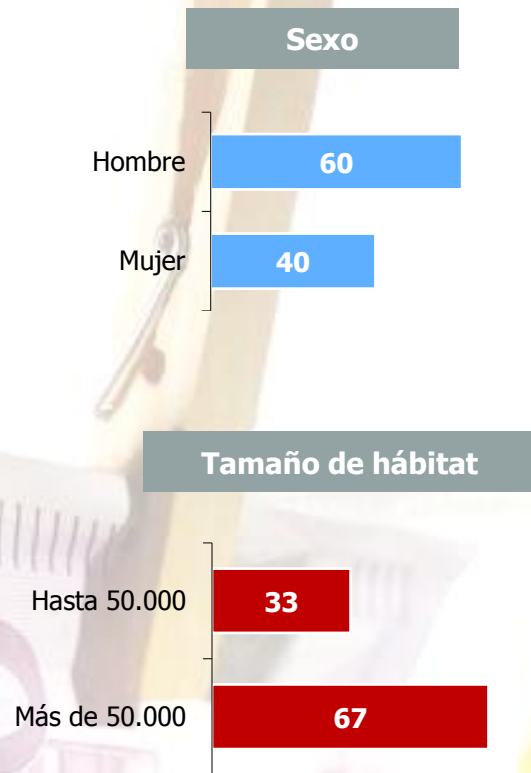
Muestra

N=1228 personas con carné de conducir

Fechas campo

La realización de las entrevistas se ha producido entre el 28 septiembre y el 3 octubre 2011

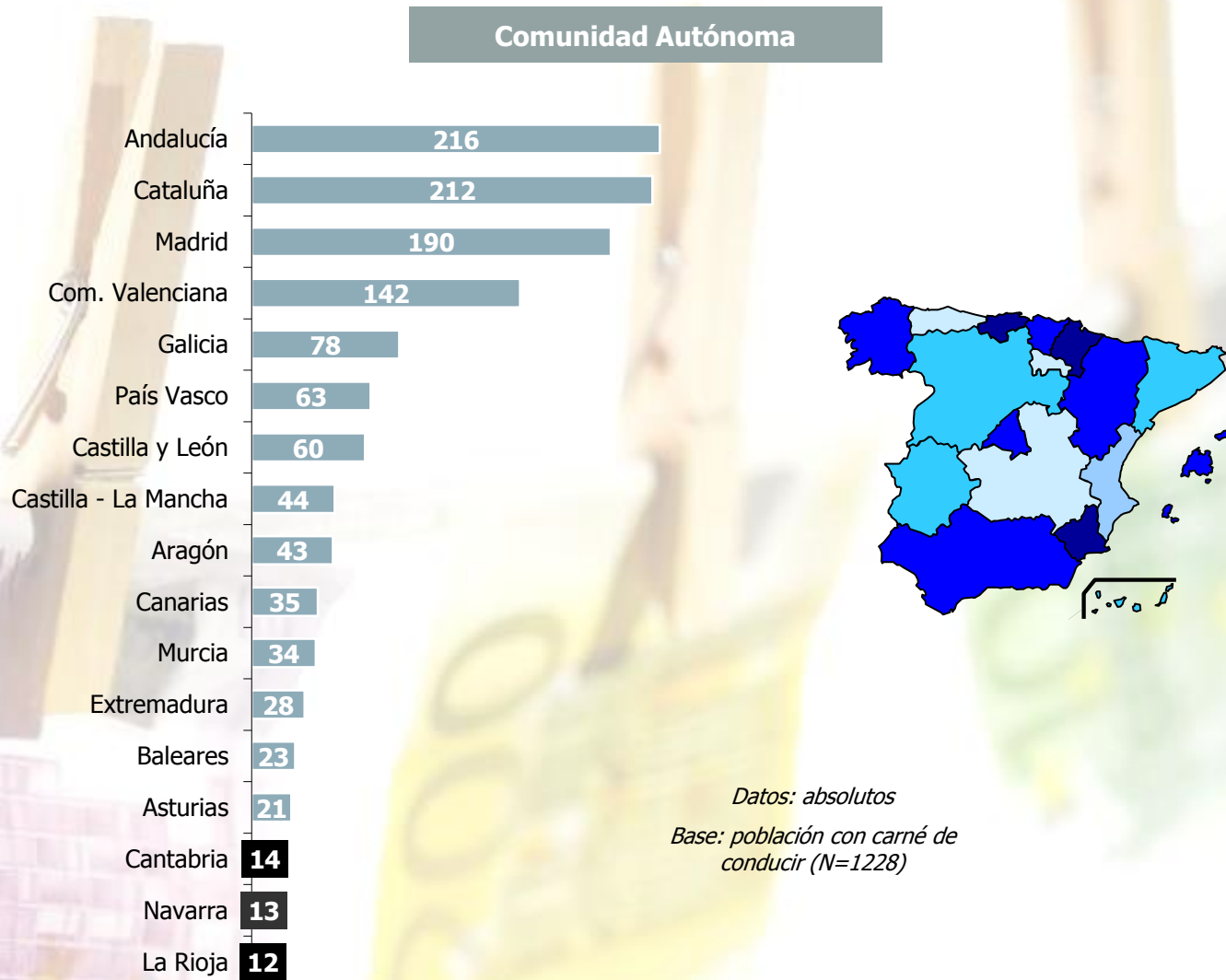
Descripción de la muestra: población con permiso de conducir



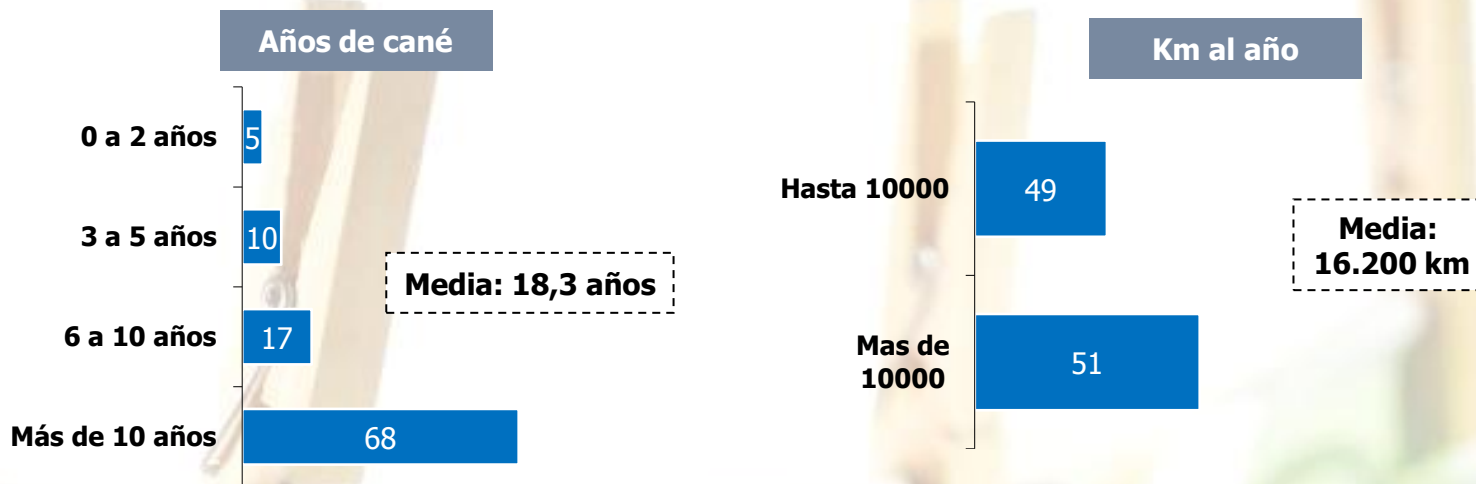
Datos: %

Base: población con carné de conducir (N=1228)

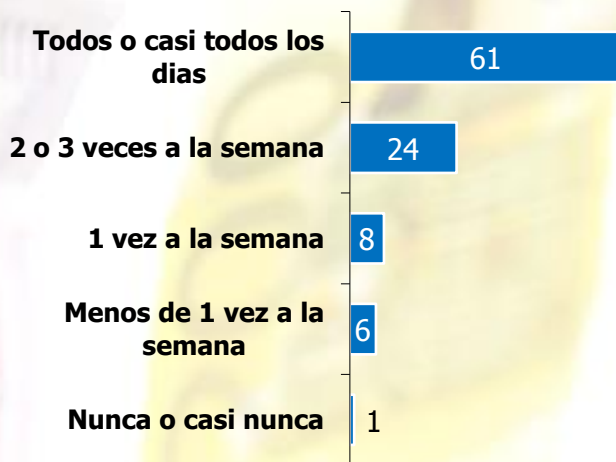
Descripción de la muestra: población con permiso de conducir



Descripción de la muestra: población con permiso de conducir



Frecuencia conducción



Datos: %

Base: población con carné de conducir (N=1228)

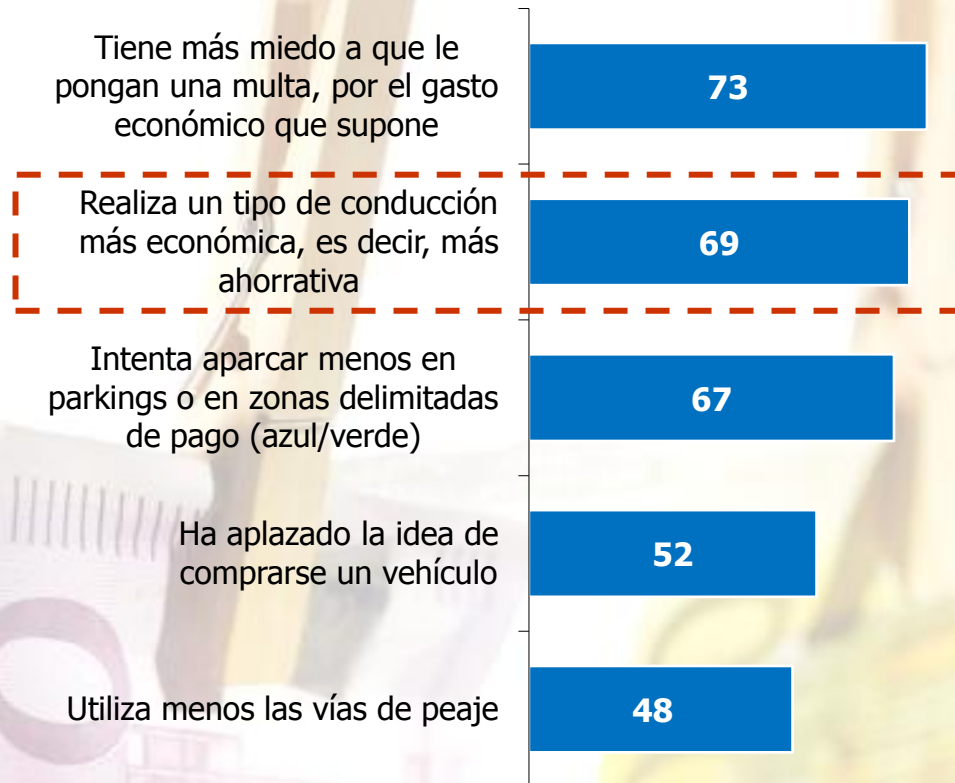
2

Temas y Resultados

Conductas de ahorro aplicadas



Cómo ha afectado la crisis



Datos: %

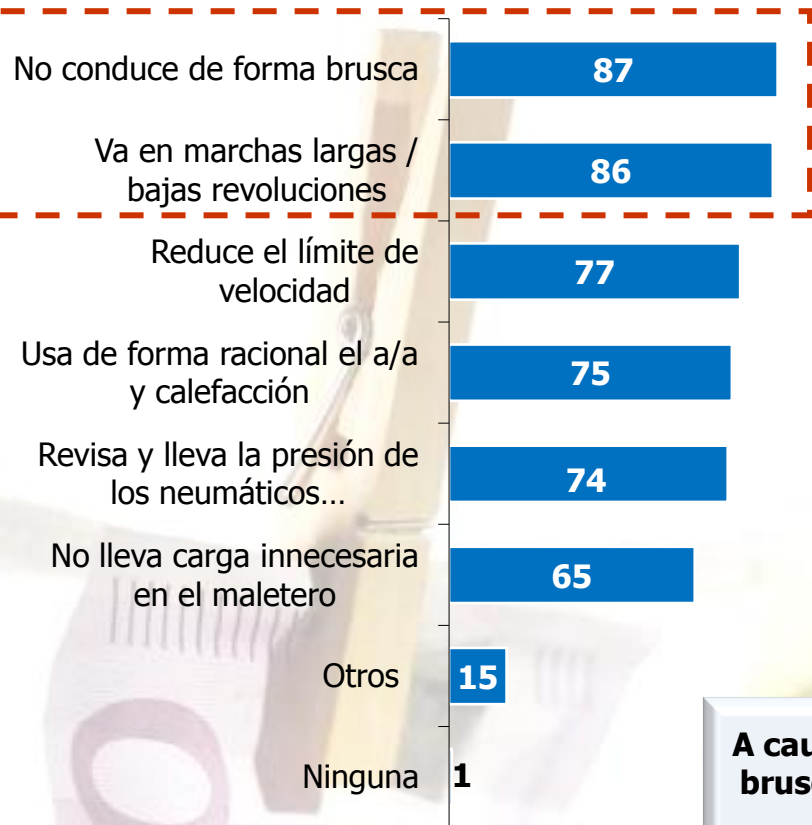
Base: población con carné de conducir (N=1228)



Los aspectos que más reconocen los conductores en los que les ha afectado la crisis es el mayor **miedo a una multa**, una **conducción más económica** y el intentar **evitar aparcar en zonas de pago**.

Conductas para ahorrar. Técnicas de conducción eficiente

Demográficos: sexo y edad



	Hombre	Mujer	18 a 29	30 a 39	40 a 49	50 y más
No conduce de forma brusca	88,8	85,2	83,7	90,4	89,1	85,5
Va en marchas largas / bajas revoluciones	89,6	80,7	84,7	85,7	87,6	86,3
Reduce el límite de velocidad	75,7	79,8	66,8	82,5	79,4	80,4
Usa de forma racional el a/a y calefacción	74	77,2	76,1	76	73,3	75,7
Revisa y lleva la presión de los neumáticos...	75,5	72	65,1	73,7	75,5	83,5
No lleva carga innecesaria en el maletero	65,4	65,2	65,1	65,2	63	68,6

A causa de la crisis, los hombres conducen más suave (menos brusco y menos revoluciones), mientras que las mujeres han reducido la velocidad.

En general, los **menores de 30 años son los que menos han modificado sus hábitos** para ahorrar.

Datos: %

Base: población con carné de conducir (N=1228)



Conductas para ahorrar. Técnicas de conducción eficiente

Demográficos: sexo y edad

"Conducir a 110 km/h de velocidad máxima ahorra combustible"

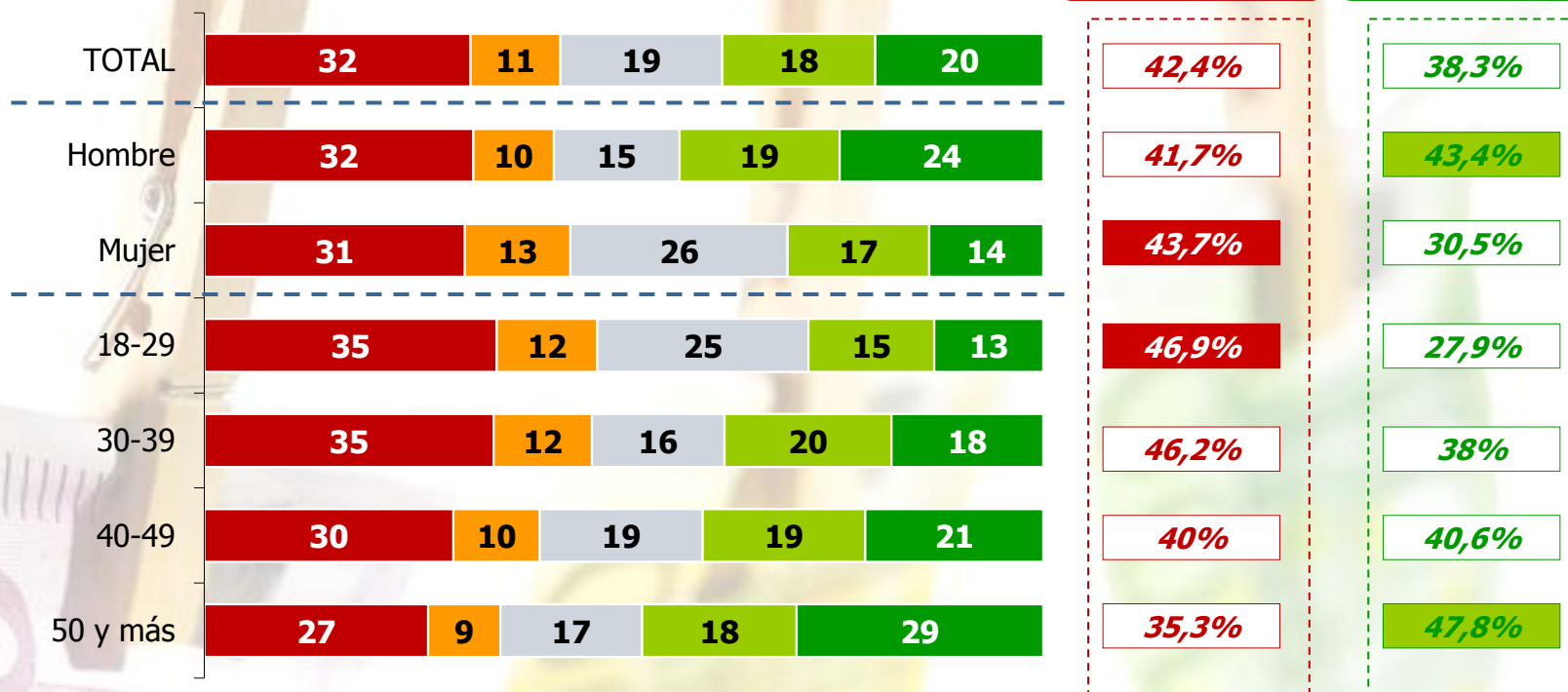


■ Nada de acuerdo (1) ■ 2 ■ 3 ■ 4 ■ Completamente de acuerdo (5)



No está de acuerdo (1+2)

Está de acuerdo (4+5)



Datos: %
 Base: población con carné de conducir (N=1228)

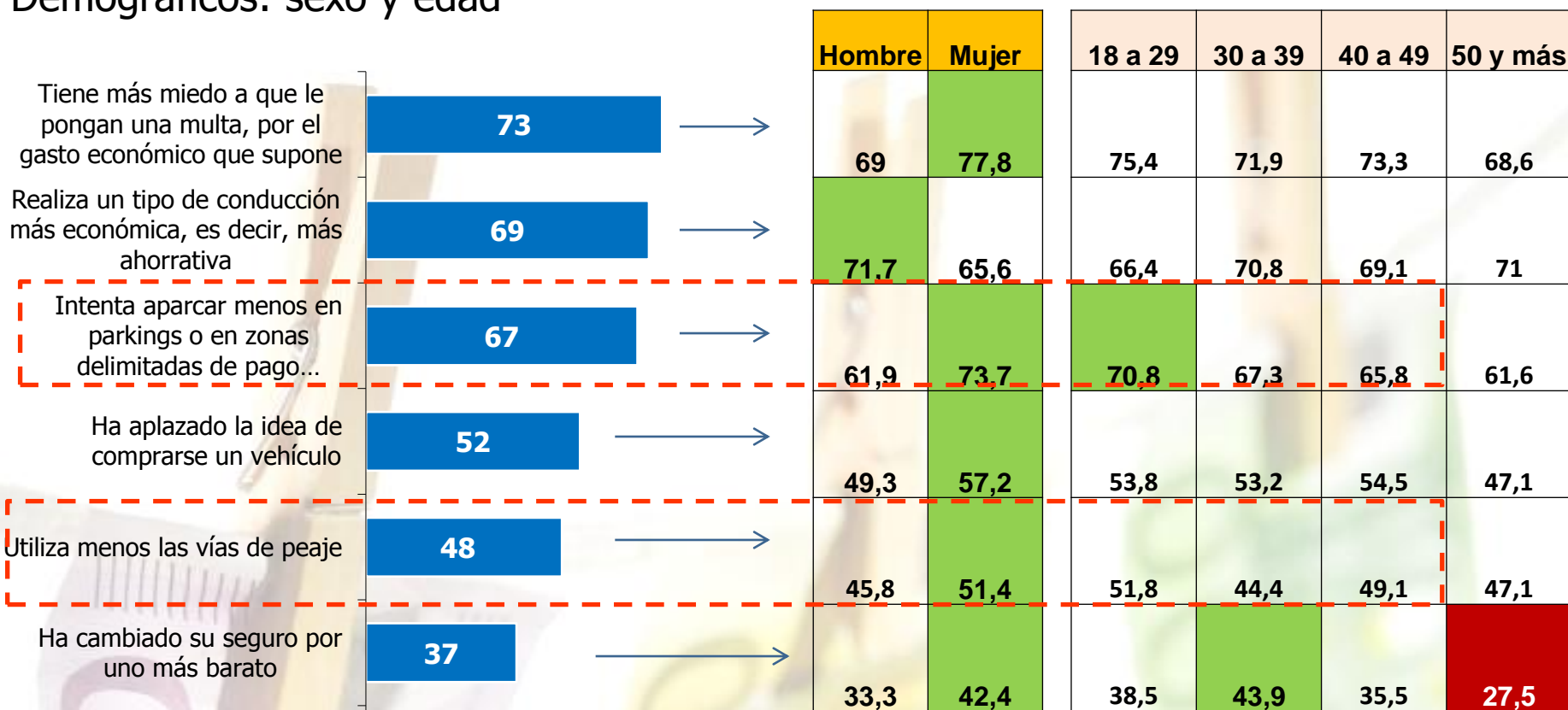
Los hombres y los conductores mayores de 50 años son los que más están de acuerdo con que la velocidad de 110 km/h hacía ahorrar combustible.

P.8. Recientemente el gobierno ha vuelto a subir los límites de velocidad a 120km/h después de haberlos bajado a 110Km/h durante unos meses. ¿Hasta qué punto está de acuerdo o en desacuerdo con?

Dif. sign. al 95%

Cómo ha afectado la crisis

Demográficos: sexo y edad



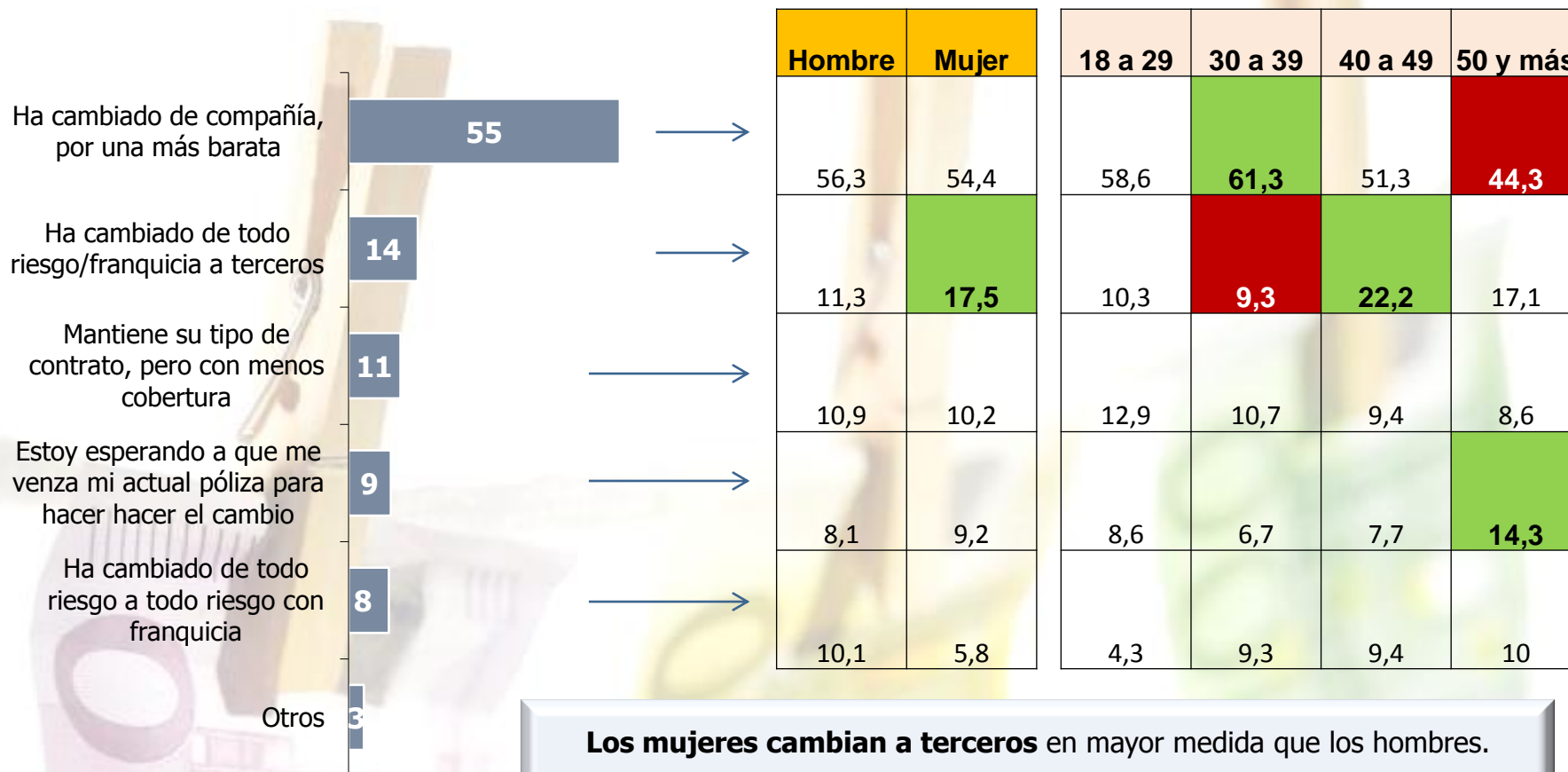
El 67% intenta aparcar menos en parkings y zonas delimitadas de pago, sobre todo las mujeres (73%) frente los hombres (62%).
El 48% de los conductores reconoce que utiliza menos vías de peaje, cuando en 2009 este porcentaje era del 22%, con lo que ha habido un descenso de su uso del 26%. De nuevo son las mujeres las que las utilizan menos (51%).

Datos: %

Base: población con carné de conducir (N=1228)

Cambio seguro del vehículo

Demográficos: sexo y edad



Datos: %

Base: ha cambiado su seguro por uno más barato (N=453)

Los mujeres cambian a terceros en mayor medida que los hombres.
Los mayores de 50 años cambian menos de compañía. Esperan a que les venza la póliza para cambiar el seguro.

P.3. ¿Cuál de los siguientes cambios ha efectuado?

Dif. sign. al 95%

3

Temas y Resultados

Uso del vehículo



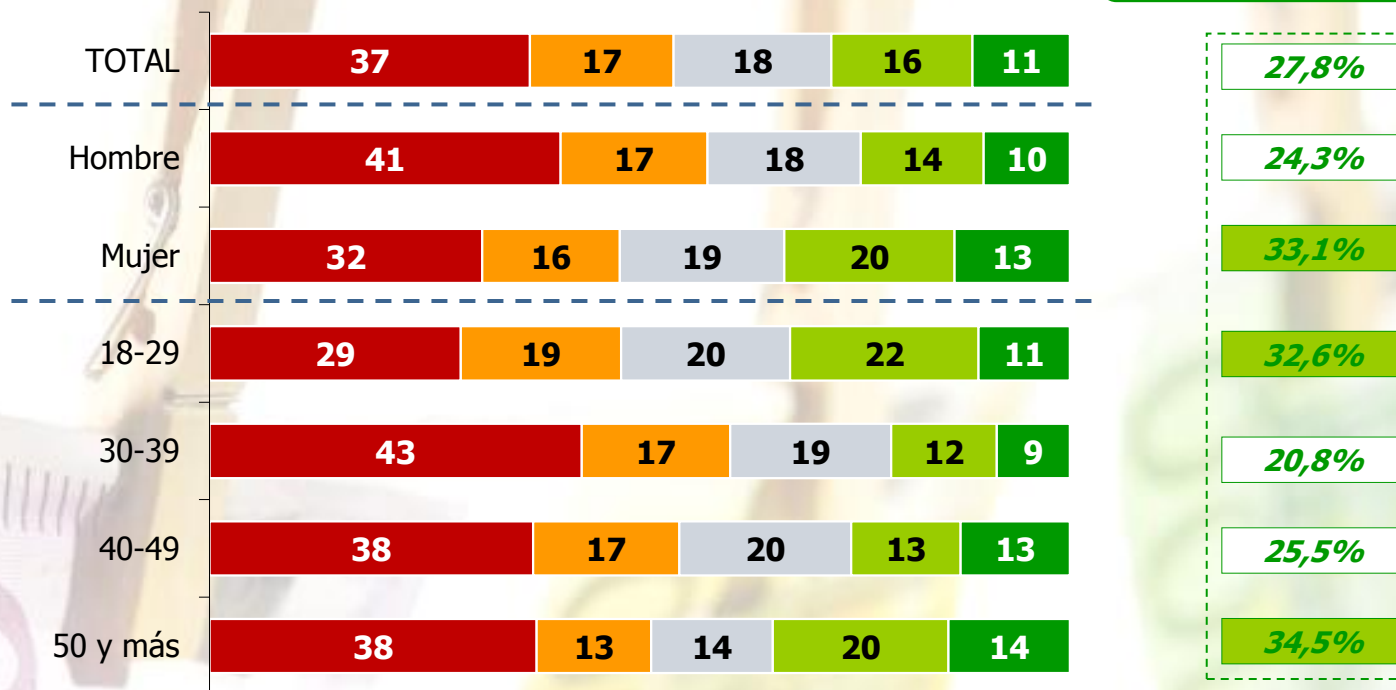
Uso del vehículo

Demográficos: sexo y edad

"Utiliza más el transporte público en sus desplazamientos habituales"

■ Nada (no le ha afectado) (1) ■ Poco (2) ■ Algo (3) ■ Bastante (4) ■ Mucho (5)

Le ha afectado bastante o mucho (4+5)



El transporte público por parte de los conductores se ha incrementado respecto el 2009 en casi un 20%.

Las mujeres aumentan en mayor medida que los hombres por la crisis. Así mismo, los menores de 30 años y los mayores de 50 años, aumentan su uso del transporte público.

Datos: %

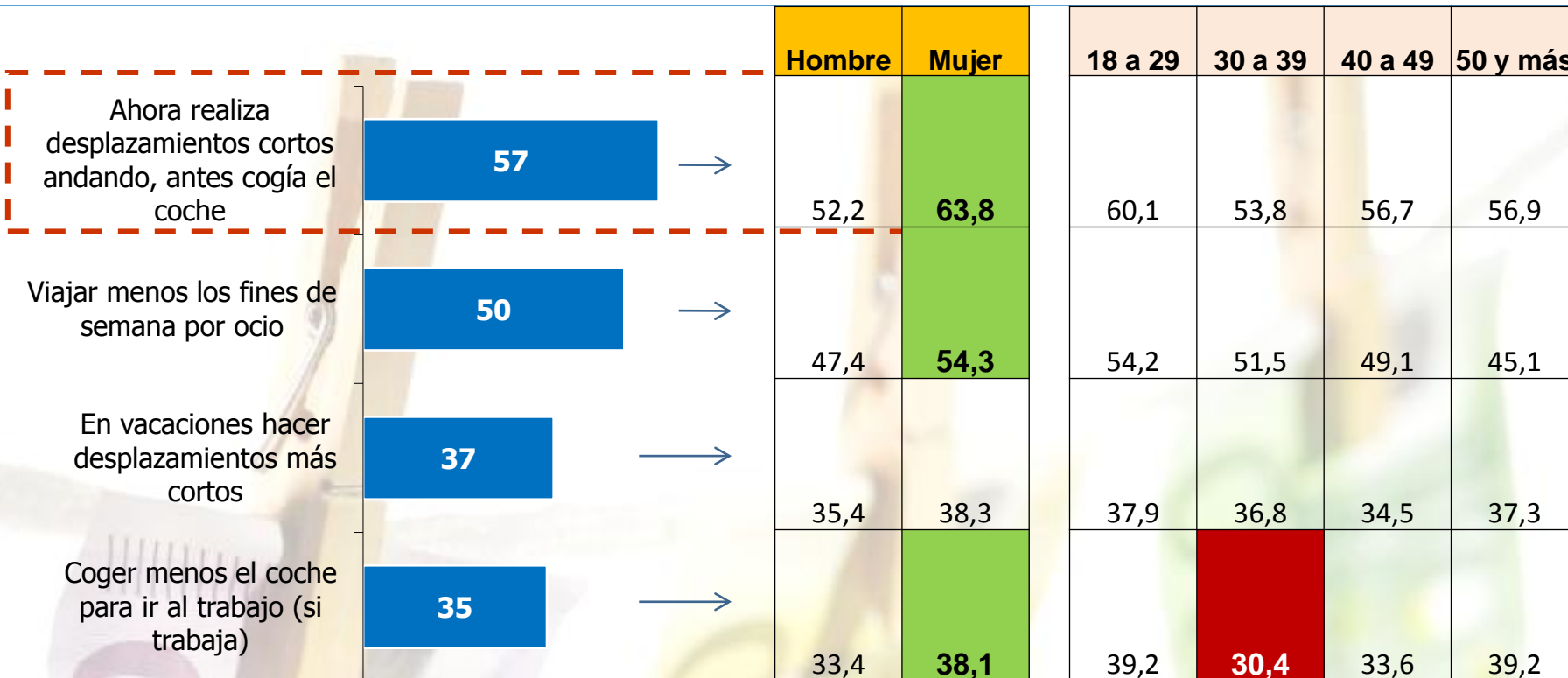
Base: población con carné de conducir (N=1228)

P.4. ¿En qué medida cree que ha repercutido la crisis en los siguientes temas? Para responder utilice una escala de 1 a 5 en donde 1 significa "no ha afectado nada" y 5 "me ha afectado mucho".

Dif. sign. al 95%

Uso del vehículo

Demográficos: sexo y edad



Los desplazamientos a pie se han incrementado . La mitad de conductores (57%) ahora se desplazan andando, cuando anteriormente cogían el coche.

Datos: %

Base: población con carné de conducir (N=1228)

Dif. sign. al 95%

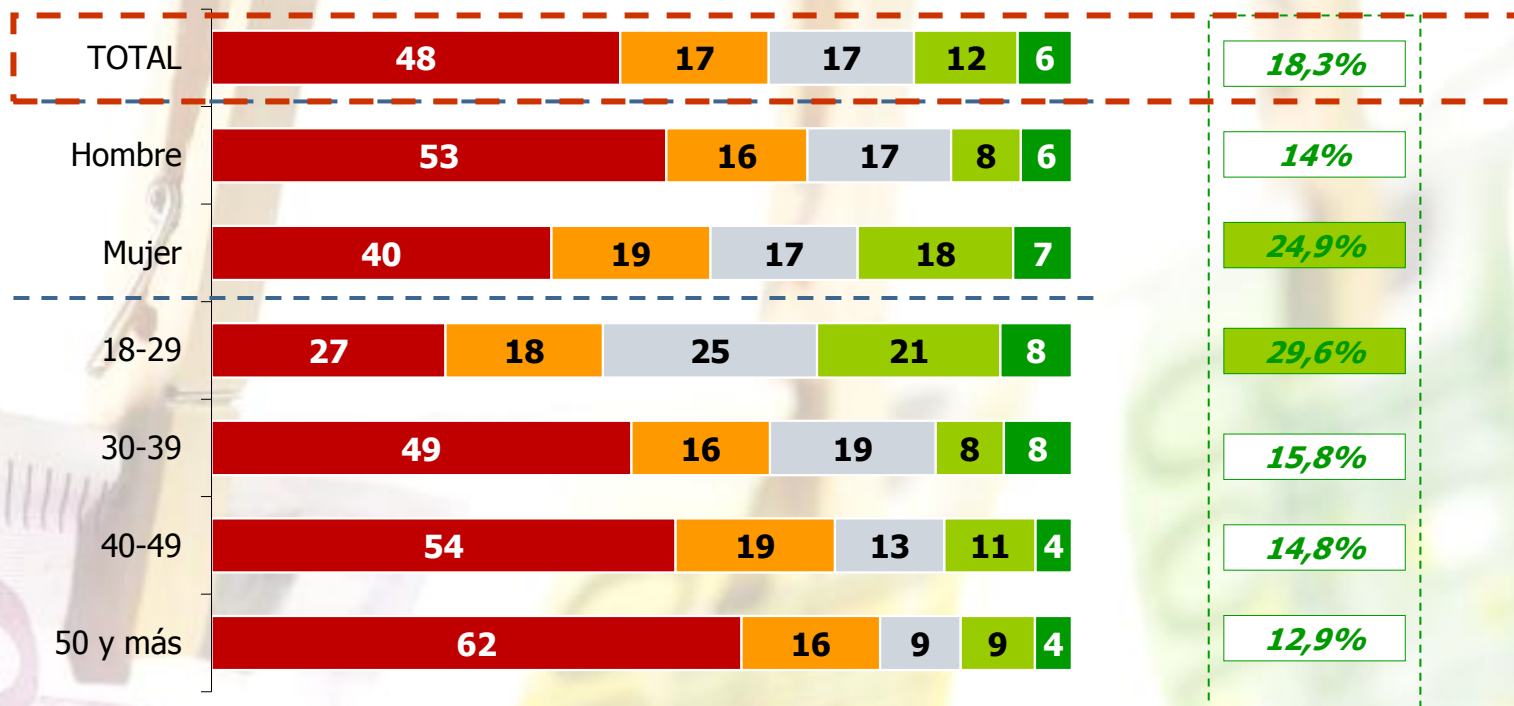
Uso del vehículo

Demográficos: sexo y edad

"Se agrupa o se junta con compañeros para realizar sus desplazamientos habituales"

■ Nada (no le ha afectado) (1) ■ Poco (2) ■ Algo (3) ■ Bastante (4) ■ Mucho (5)

Le ha afectado bastante o mucho (4+5)



Datos: %

Base: población con carné de conducir (N=1228)

Las mujeres y los jóvenes menores de 30 años, son los que más se han agrupado con otros compañeros para sus desplazamientos habituales tras la crisis.

P.4. ¿En qué medida cree que ha repercutido la crisis en los siguientes temas? Para responder utilice una escala de 1 a 5 en donde 1 significa "no ha afectado nada" y 5 "me ha afectado mucho".



Dif. sign. al 95%

4

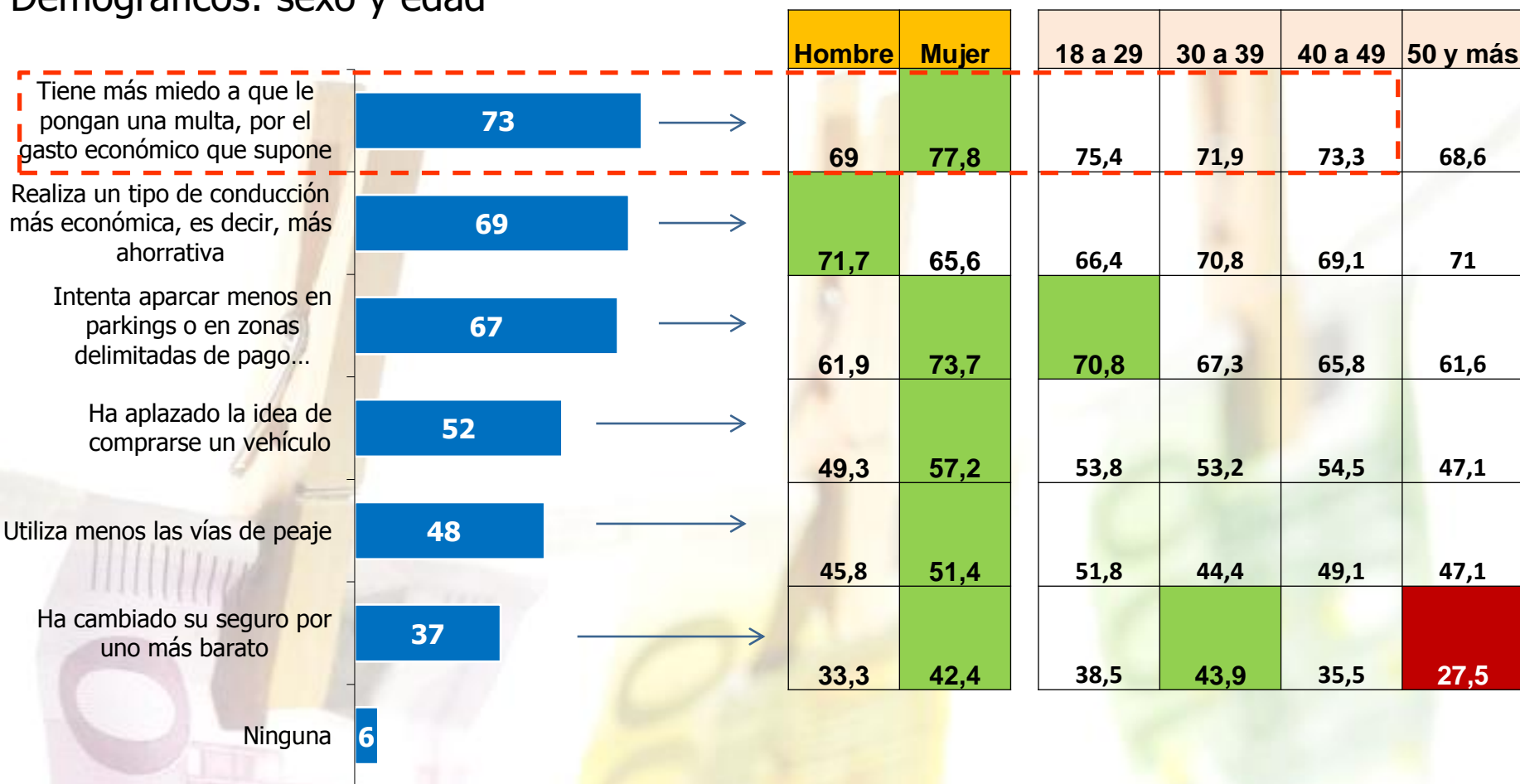
Temas y Resultados

Miedo a las sanciones de tráfico



Cómo ha afectado la crisis

Demográficos: sexo y edad



Datos: %

Base: población con carné de conducir (N=1228)

El 73% de los conductores declaran que han incrementado con la crisis económica su temor a ser multados. El 74% de éstos conductores, son conductores habituales que cogen el coche todos los días.

5

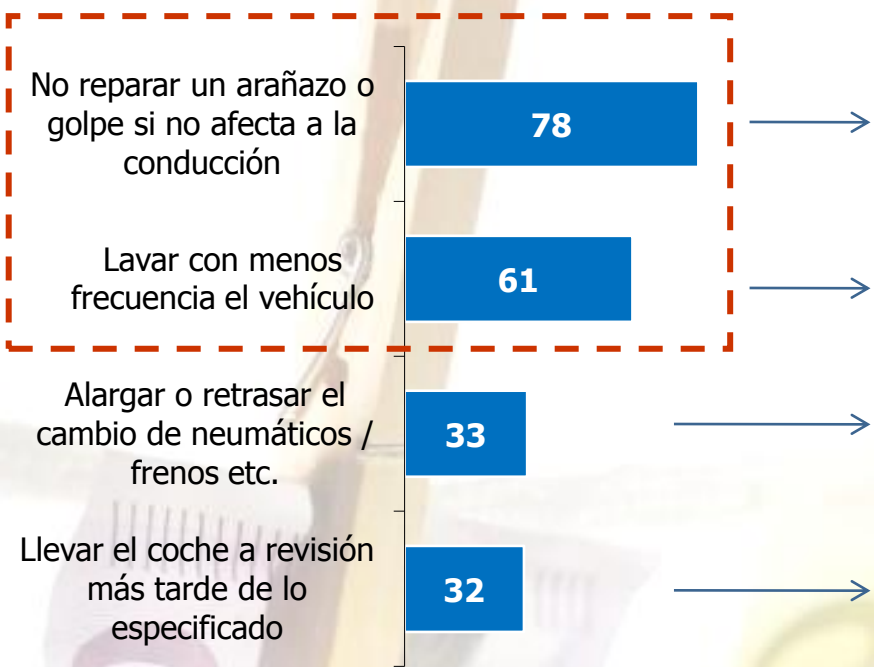
Temas y Resultados

Mantenimiento vehículo



Cambios en las conductas por la crisis – Mantenimiento del vehículo

Demográficos: sexo y edad



	Hombre	Mujer	18 a 29	30 a 39	40 a 49	50 y más
No reparar un arañazo o golpe si no afecta a la conducción	73,3	85,8	82,4	78,4	80,6	70,2
Lavar con menos frecuencia el vehículo	56,5	67,1	63,1	59,1	60,3	60,4
Alargar o retrasar el cambio de neumáticos / frenos etc.	31	35,4	39,2	37,7	33	18
Llevar el coche a revisión más tarde de lo especificado	28,4	36,8	36,5	36	30,9	21,6

Un tercio de los conductores declaran que alargan las revisiones mecánicas de su vehículo según lo especificado por el fabricante (33%), y también un tercio retrasan el cambio de neumáticos (32%).

Datos: %

Base: población con carné de conducir (N=1228)

  Dif. sign. al 95%

6

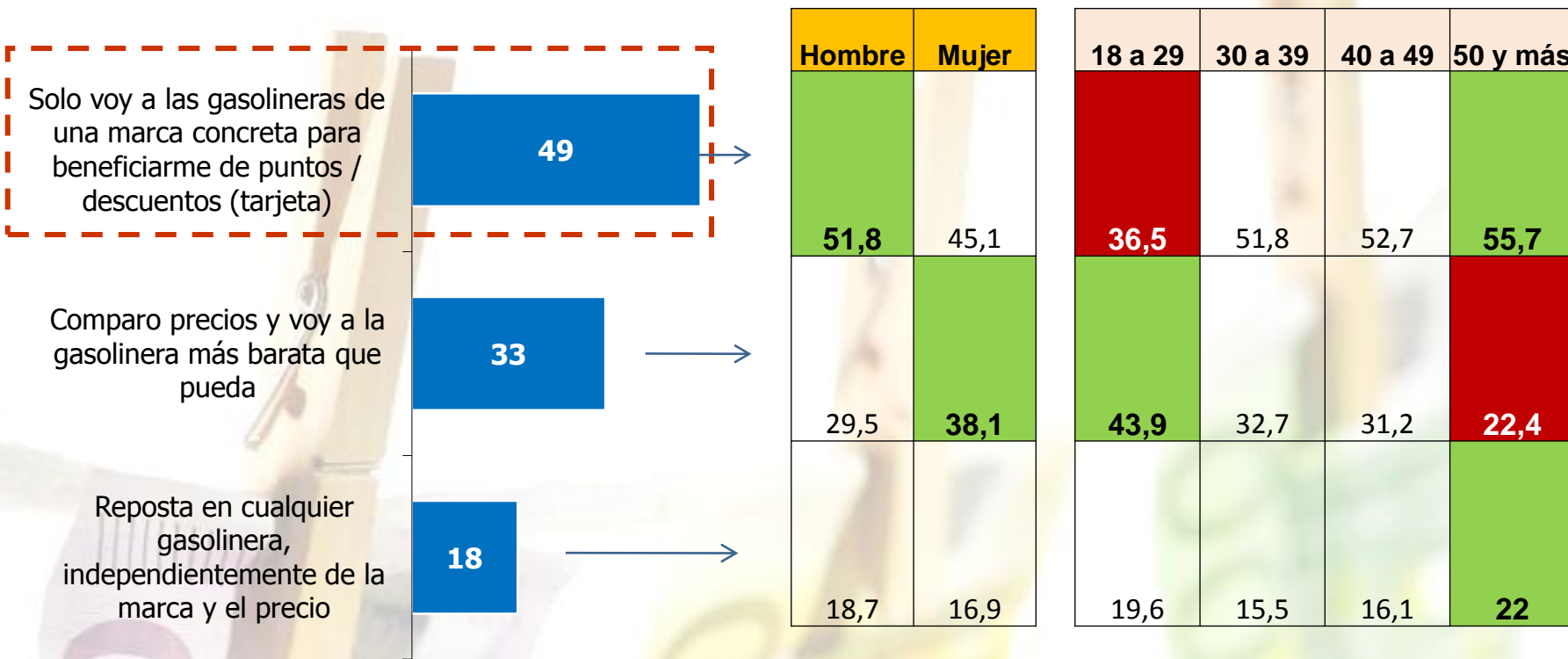
Temas y Resultados

Gasto combustible



Hábitos sobre el gasto de combustible

Demográficos: sexo y edad



Tan sólo un tercio de los conductores (33%) reconoce comparar precios y acudir a repostar carburante a gasolineras más baratas

Datos: %

Base: población con carné de conducir (N=1228)

P.7. ¿Cuál de estas afirmaciones diría que se ajusta más sus hábitos a la hora de poner combustible?

Dif. sign. al 95%



Temas y Resultados

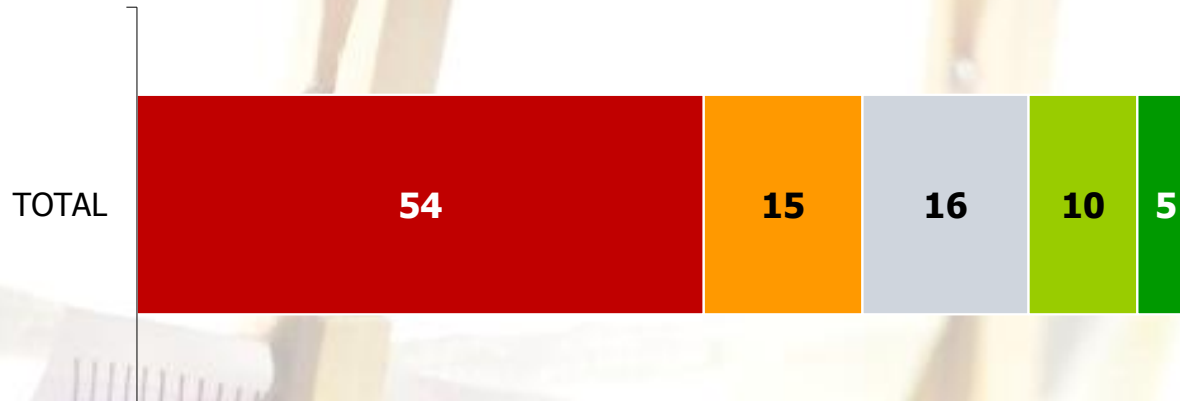
Compra de vehículos



Consecuencias de la crisis

"En la decisión de cambiar mi vehículo por uno eléctrico o híbrido"

■ Nada (no le ha afectado) (1) ■ Poco (2) ■ Algo (3) ■ Bastante (4) ■ Mucho (5)



Le ha afectado bastante o mucho (4+5)

15,7%

La crisis no ha cambiado la opinión de los conductores frente a la compra de un nuevo vehículo híbrido o eléctrico o de menor cilindrada para ahorrar, tan sólo un 15% de los conductores estaría dispuesto a realizar la compra de un híbrido o eléctrico, y el 16% uno de menor cilindrada.

Datos: %

Base: población con carné de conducir (N=1228)

8

Temas y Resultados

Forma de conducir

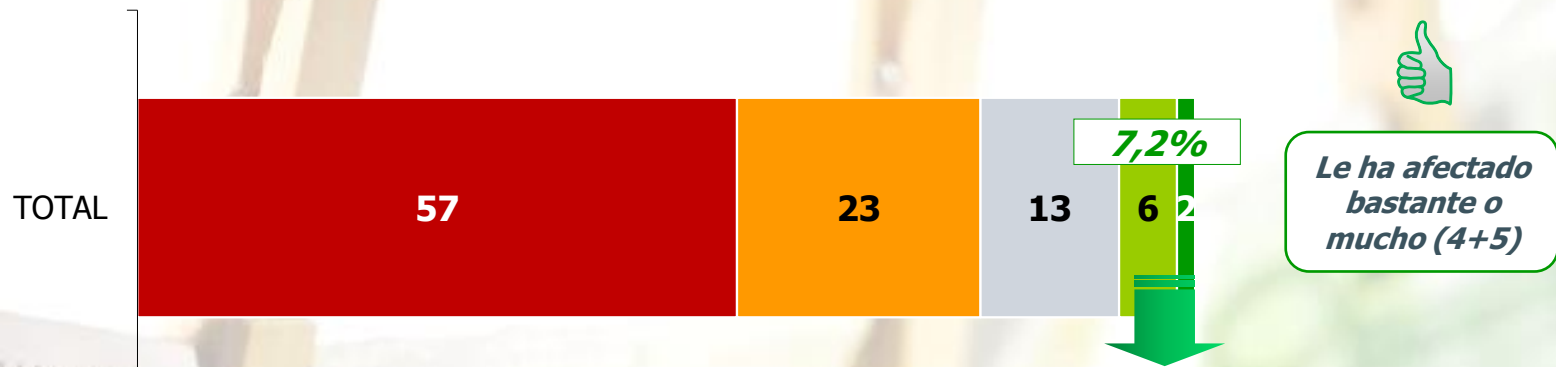


Consecuencias de la crisis

Demográficos del conductor y CCAA

"En su forma de conducir (está más nervioso / distraído / agresivo, etc.)"

■ Nada (no le ha afectado) (1) ■ Poco (2) ■ Algo (3) ■ Bastante (4) ■ Mucho (5)



Datos: %
Base: población con carné de conducir (N=1228)



- Sin diferencias significativas -



3 a 5 años carné (13,6%)

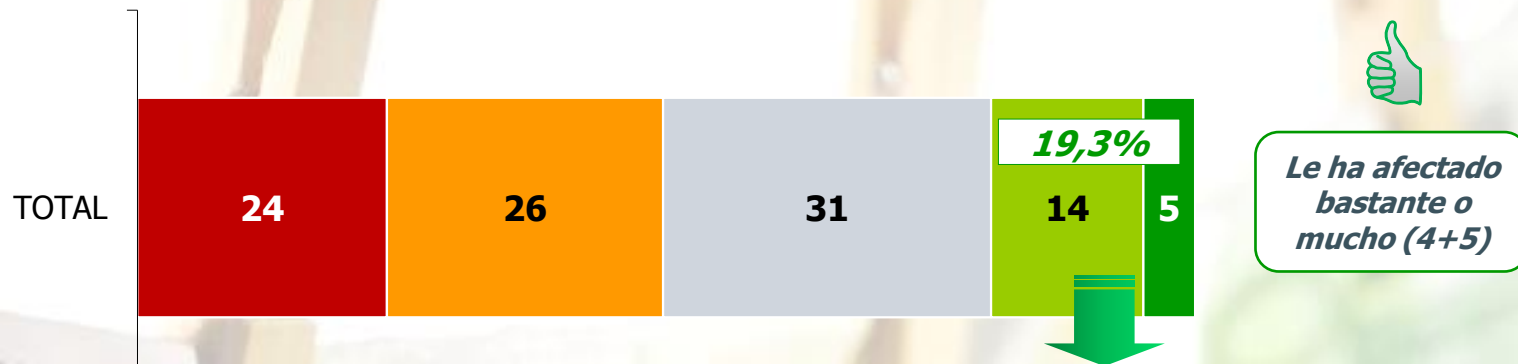
P.4. ¿En qué medida cree que ha repercutido la crisis en los siguientes temas? Para responder utilice una escala de 1 a 5 en donde 1 significa "no ha afectado nada" y 5 "me ha afectado mucho".

Consecuencias de la crisis

Demográficos del conductor y CCAA

"En la forma de conducir del resto de conductores (están más nerviosos / distraídos / agresivos, etc.)"

■ Nada (no le ha afectado) (1) ■ Poco (2) ■ Algo (3) ■ Bastante (4) ■ Mucho (5)



Datos: %
Base: población con carné de conducir (N=1228)



👍 Andalucía (25%)



👍 Todos los días (21%)

P.4. ¿En qué medida cree que ha repercutido la crisis en los siguientes temas? Para responder utilice una escala de 1 a 5 en donde 1 significa "no ha afectado nada" y 5 "me ha afectado mucho".

9

Conclusiones



Conclusiones

- **La población ante la actual situación de crisis, reconoce que realiza un tipo de conducción más económica (69%). El uso de estas técnicas respecto el 2009 ha aumentado un 22%.**
- **El ahorro de los conductores también se muestra en que el 67% intenta aparcar menos en parkings y zonas delimitadas de pago. El uso de las vías de peaje también se ha visto reducido ya que casi la mitad de los conductores (48%), reconoce que las utilizan menos.**
- **El 37% de conductores ha cambiado su seguro de vehículo por uno más barato para ahorrar. El principal cambio es el de compañía con un 55%.**
- **La crisis económica es uno de los motivos por los que la utilización del vehículo privado se ha reducido. Un 35% de los conductores en activo reconoce que coge menos el coche para ir al trabajo. Casi un 30% utiliza el transporte público en lugar del coche, y el 57% ahora realiza desplazamientos a pié.**
- **Los desplazamientos por ocio en vehículo privado también se han visto reducidos.**

Conclusiones

- **La situación económica actual hace que el 73% de los conductores tenga más miedo a ser multado. El miedo a ser multado se ha incrementado desde el 2009 en un 20%**
- **La crisis está afectando al mantenimiento de los vehículos. El 33% de conductores alargan las revisiones mecánicas de su vehículo según lo especificado por el fabricante y el 32% retrasan el cambio de neumáticos. Estas conductas repercuten negativamente en la seguridad de los vehículos, pudiendo ocasionar accidentes.**
- **A pesar de que el consumo de combustible es uno de los principales gastos de un vehículo, tan sólo un tercio de los conductores (33%) reconoce comparar precios y acudir a repostar carburante a gasolineras más baratas.**
- **Los conductores no se muestran muy favorables a adquirir vehículos híbridos o eléctricos que consuman menos (tan sólo el 15%), ni tampoco a comprarse un vehículo de menor cilindrada (un 16%).**
- **Los conductores perciben en mayor medida que la crisis ha afectado a la forma de conducir del resto (19%) antes que a la suya propia (7%).**