



Estudio de la accidentalidad en España por defectos en los neumáticos de los vehículos

Noviembre, 2011



- 1 **Introducción**
- 2 **Vehículos y accidentes. Análisis general**
- 3 **Vehículos y accidentes. Análisis con defectos en neumáticos en carretera**
- 4 **Conclusiones**

1

Introducción





Introducción

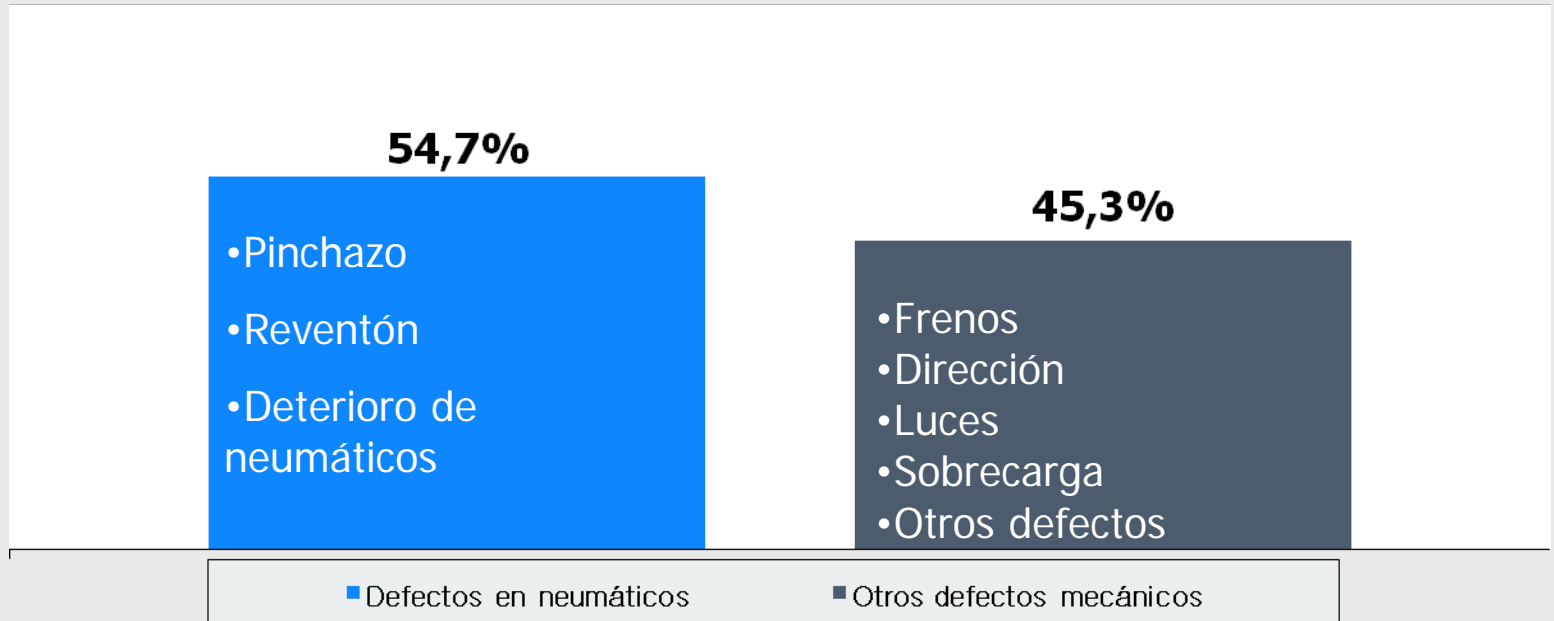
- **FESVIAL** y **GFK** realizan este estudio a partir de las Bases de datos de accidentes que ofrece la Dirección General de tráfico.
- Para realizar este informe se han utilizado las bases disponibles totales de los últimos 5 años (2005 a 2009) por lo que para el análisis se cuenta con una base de vehículos accidentados con víctimas (muertos y heridos) de 287.582 en carretera y 288.815 en zona urbana, es decir, un total de 576.398 vehículos.
- En estos 5 años, se han producido 11.512 accidentes mortales, 48.176 graves y 227.894 accidentes leves en carretera.
- Del total de los coches y furgonetas que han sufrido accidentes de tráfico con víctimas en España en carretera en este periodo de 2005 a 2009 (287.582 vehículos controlados), el 99,39% no presentaba ningún defecto aparente en el estado del vehículo, por lo que solo un 0,61% de los vehículos implicados tenían defectos. Así pues, en general podría parecer que el estado de los vehículos no es un factor importante en la accidentalidad de los vehículos.



Introducción

▪ Pero del total de ese 0,61% de vehículos que presentaban defectos en su estado en el momento del accidente, un **54,7%** presentaba desperfectos o defectos en sus neumáticos, es decir 961 vehículos implicados en accidentes con víctimas en carretera que tenían los neumáticos en mal estado.

Vehículos con defectos. Tipología

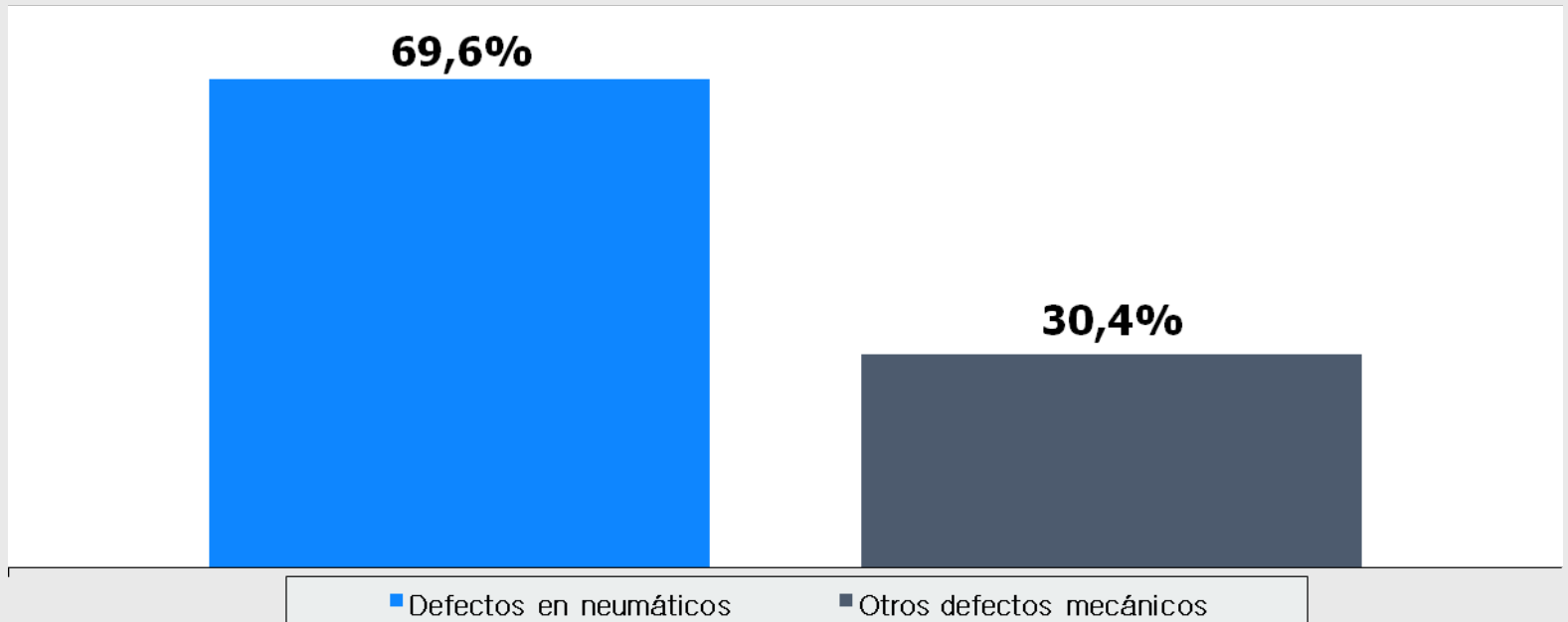




Introducción

- Si tenemos en cuenta solo los **accidentes mortales** en carretera (periodo 2005 a 2009) entre aquellos que presentaban cualquier tipo de defecto en el vehículo, nos encontramos que el **69,6%** tenía defectos en sus neumáticos.

Vehículos con defectos. Accidentes mortales en carretera.





Introducción

- Así pues, podemos concluir que del total de los accidentes de tráfico que ocurren en España en el periodo 2005 a 2009 en carretera, un **0,33 % del total de los vehículos accidentados mostraban un mal estado de los neumáticos.**
- Esta cifra aumenta hasta el **0,9 % si solo consideramos los accidentes mortales** en carretera. Por lo que el riesgo de tener un accidentes mortal por tener el los neumáticos defectuosos se triplica respecto a cualquier otro defecto en el vehículo.
- Esto se traduce en que, entre los años 2005 y 2009 en carretera, en **103 ocasiones el accidente fue mortal a causa del estado defectuoso de los neumáticos.**



Introducción

- Uno de los **objetivos** de realizar este estudio es determinar los factores y causas que más afectan a los accidentes en carretera con origen en los neumáticos.
- Para ello, en este **estudio** se analizará la relación entre accidentes en carretera y neumáticos teniendo en cuenta distintas variables, entre otras: edad del conductor y del vehículo, momento del accidente – hora, día y mes-, tipo de vía utilizada, comunidad autónoma, gravedad del accidente etc. siempre relacionando esas variables con la combinación accidentes y neumáticos en mal estado.





2

Vehículos y accidentes

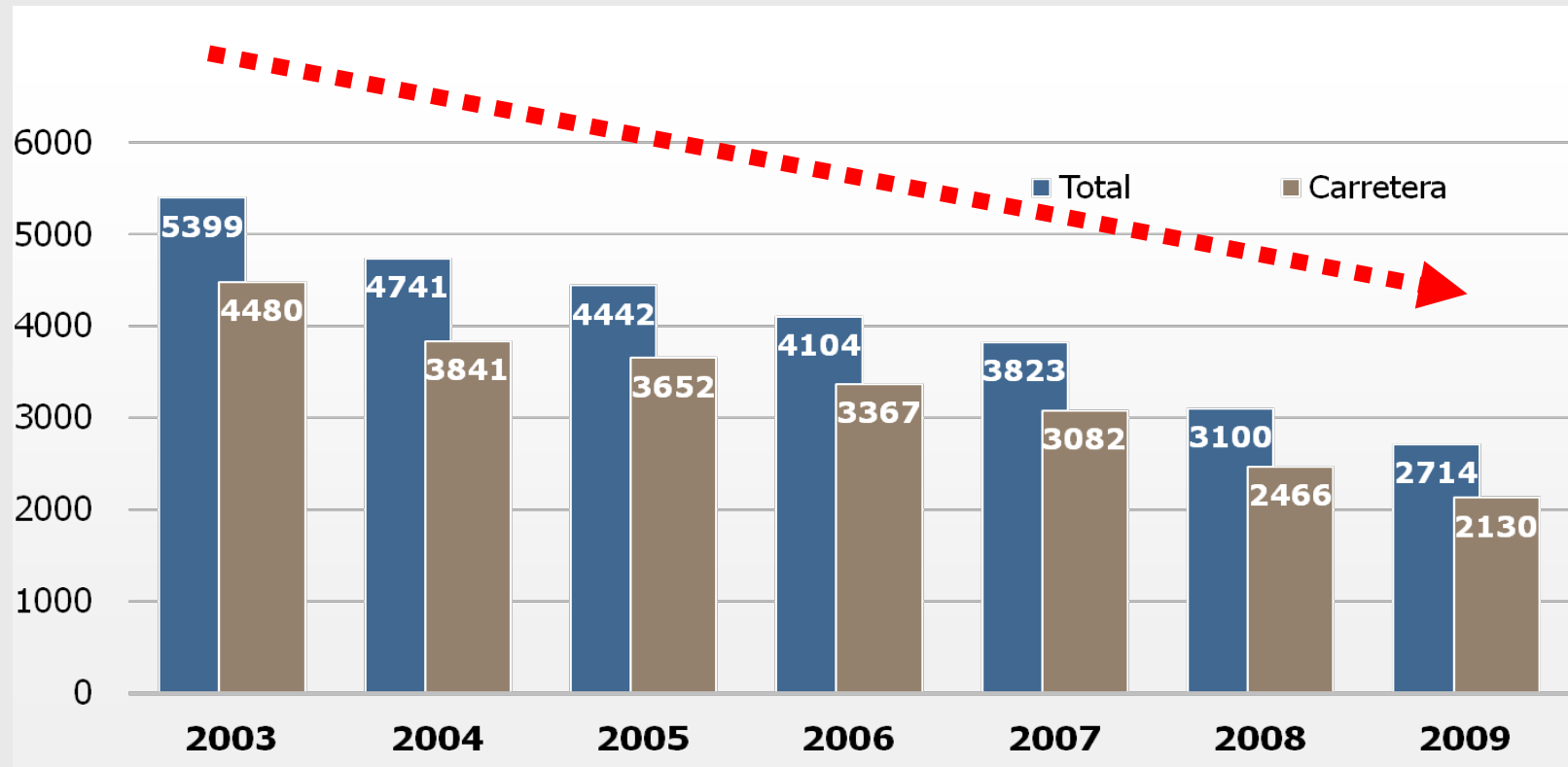
Análisis general



Fallecidos en accidentes de tráfico (2003-2009. Carretera y Total)

10

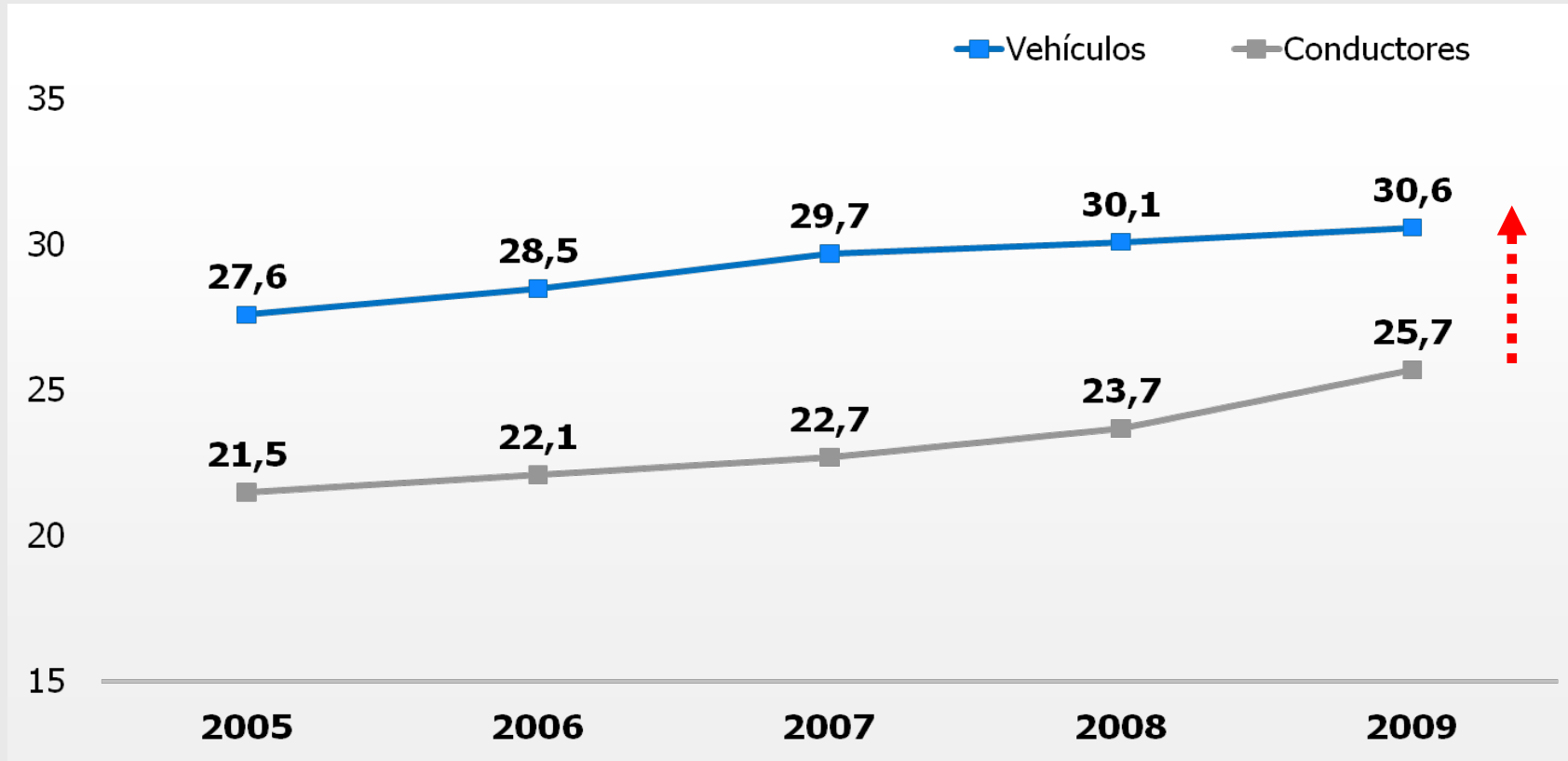
En 5 años se han reducido casi a la mitad las víctimas en accidentes de tráfico en carretera, mientras el parque de vehículos ha pasado de 28 a 31 millones en el mismo periodo .



Datos en nº fallecidos



Parque de vehículos y conductores en España

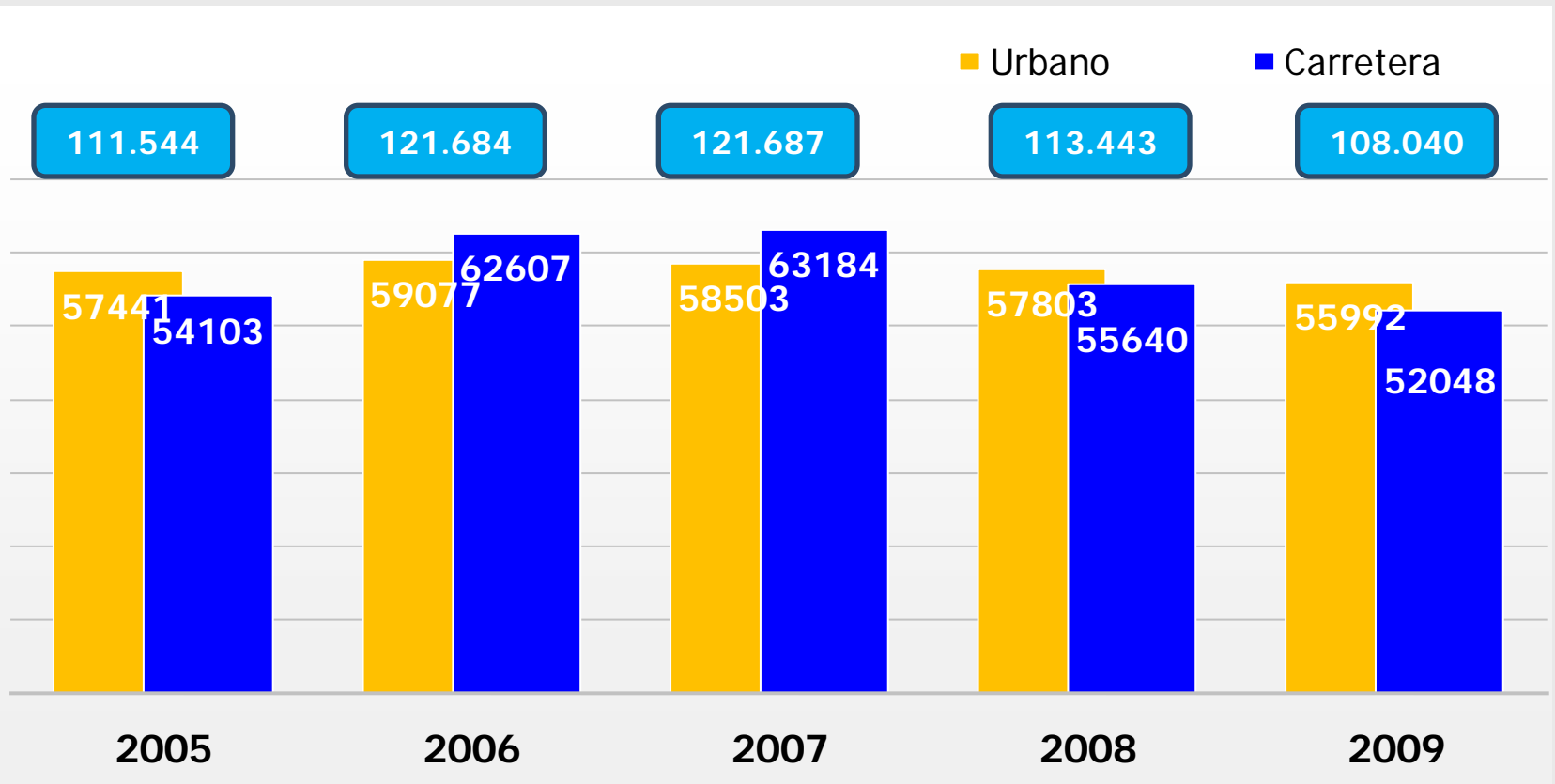


Datos en %



Nº vehículos implicados en accidentes con víctimas en accidentes de tráfico (2005-2009 en carretera y urbano)

Entre el 2007 y el 2009, el número total de vehículos implicados en accidentes (carretera + urbano) disminuyeron, destacando la caída en la cifra de accidentes en carretera.



xxx.xxx

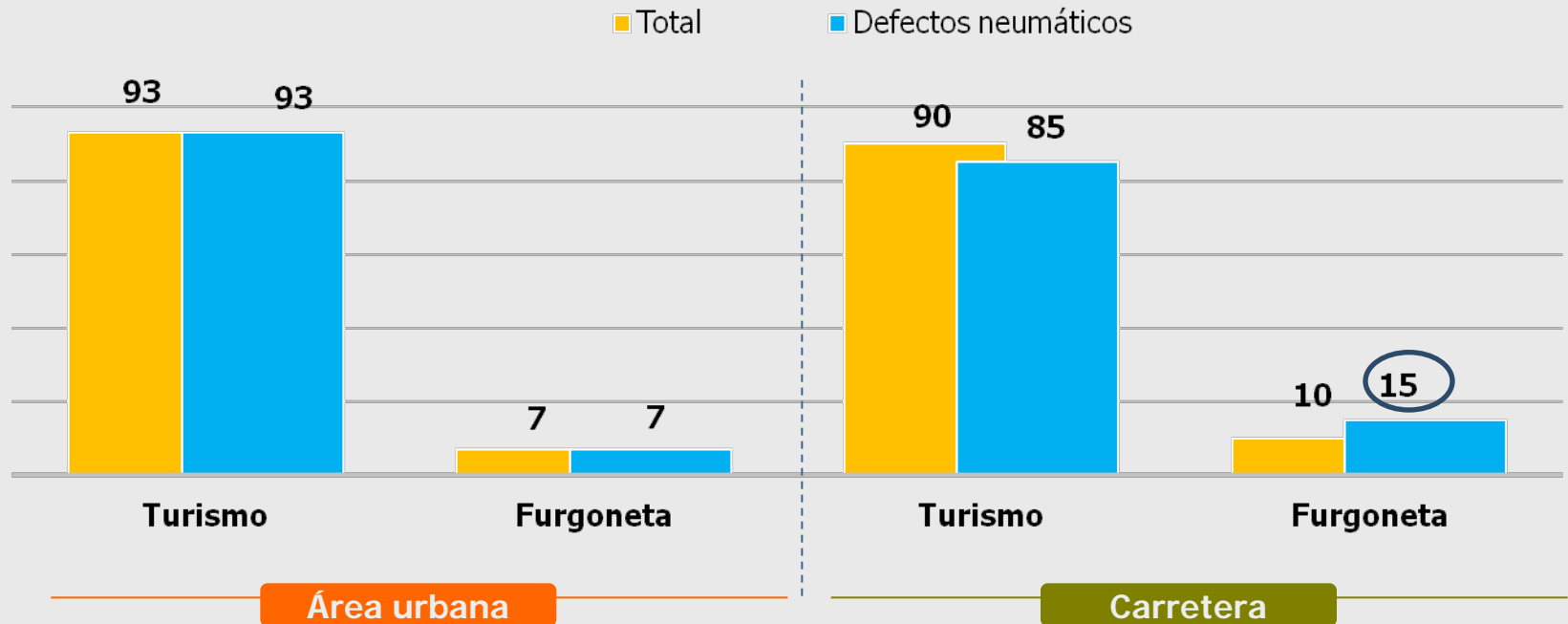
Total (carretera + urbano)

Datos en nº vehículos implicados en accidentes





Nº vehículos implicados en accidentes con víctimas en accidentes de tráfico (2005-2009 en carretera y urbano): tipo de vehículo



En el periodo 2005 a 2009, hubo **mayor proporción de turismos accidentados con víctimas en áreas urbanas que en carretera.**

En carretera existe un mayor porcentaje de vehículos accidentados con neumáticos defectuosos. En las **áreas urbanas** no hubo diferencias entre turismos y furgonetas en relación a los defectos en neumáticos, mientras en **carretera** sí: la proporción de accidentes por defectos en los neumáticos fue mayor en las furgonetas que en los turismos.

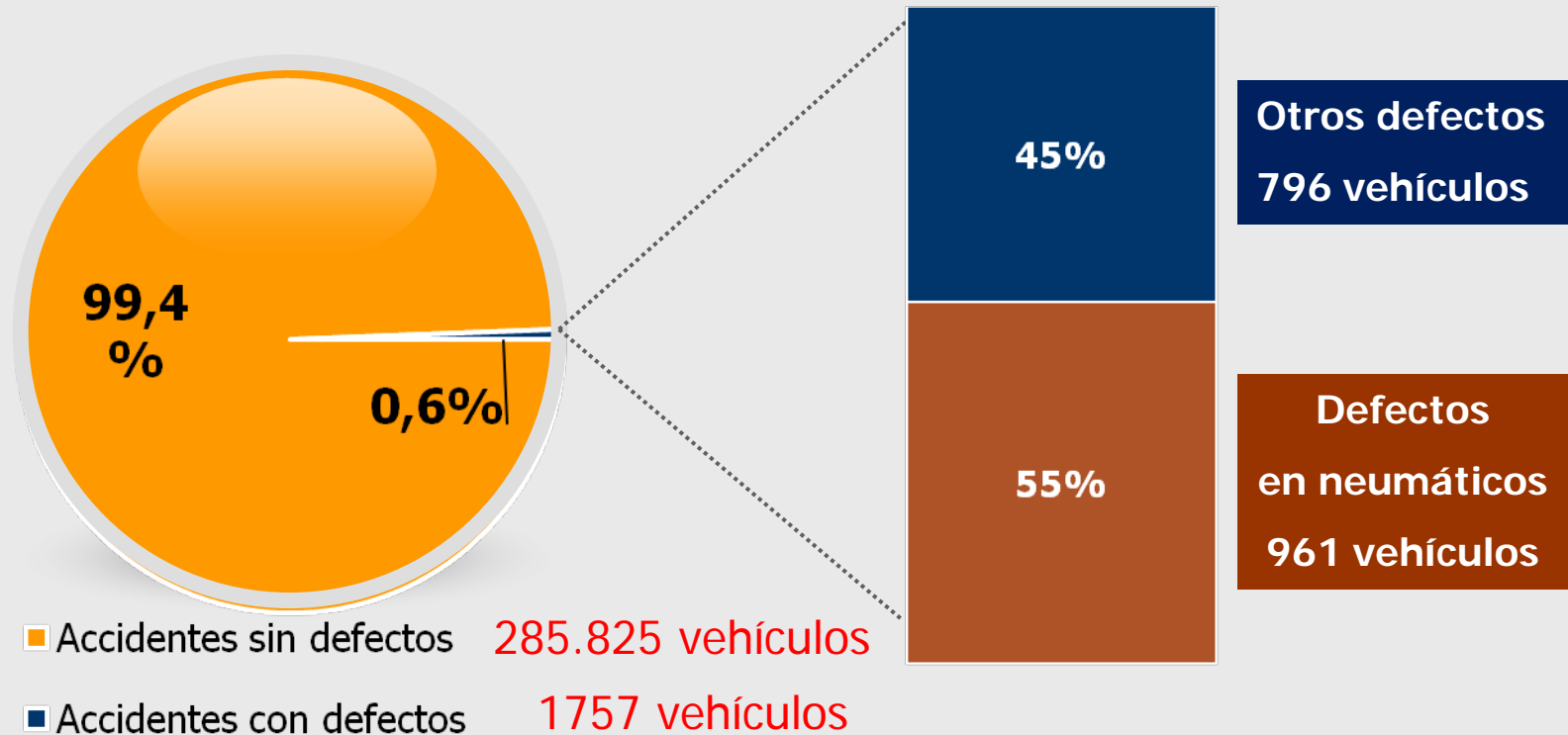
Datos en % de nº vehículos implicados en accidentes



Accidentes con víctimas en carretera y estado del vehículo

14

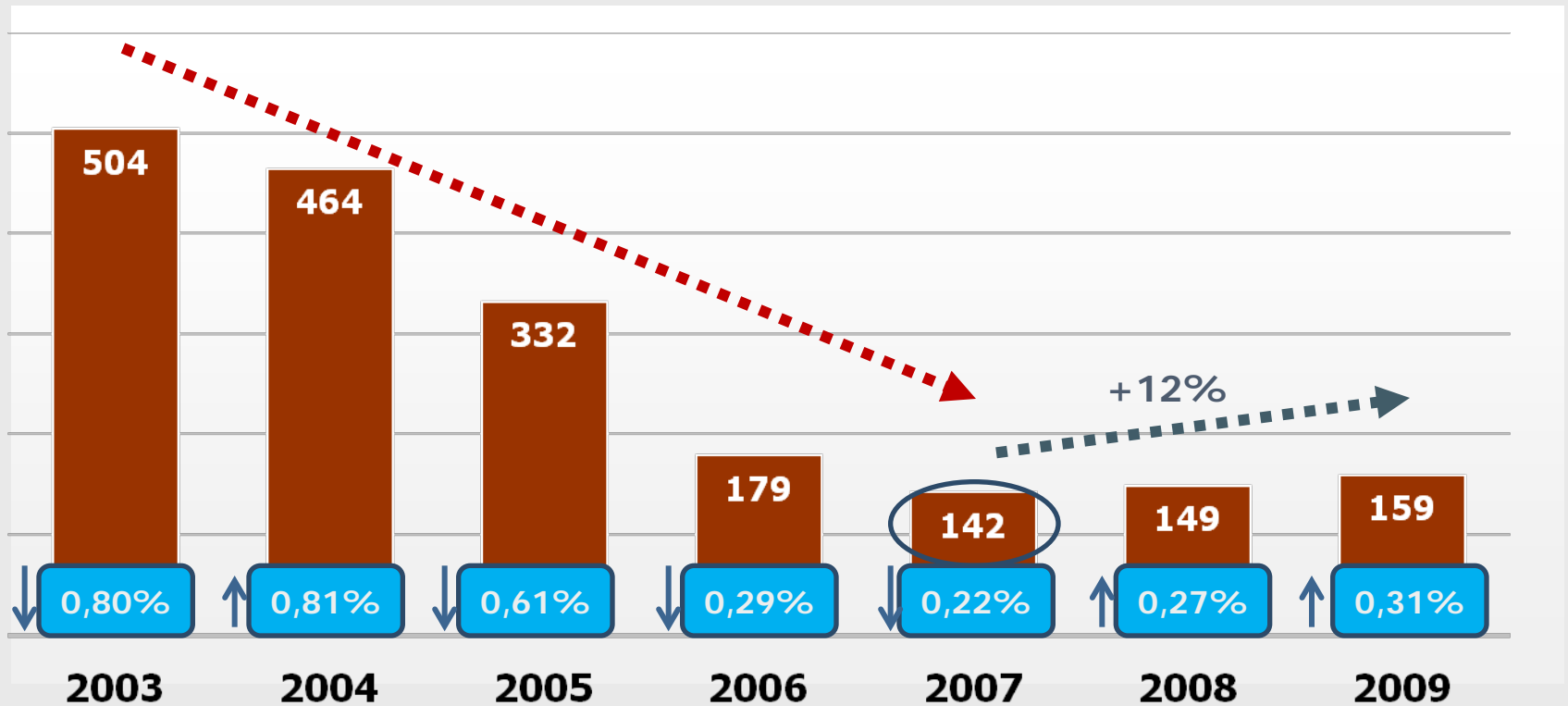
- El 0,61 % de los accidentes con víctimas en el periodo 2005 a 2009 presentan defectos en el estado del vehículo (1,3 % si consideramos solo los accidentes mortales en carretera).
- El 54,7% de los vehículos implicados en accidentes en carretera que presentaban defectos tenían fallos en sus neumáticos (69,6% si los accidentes fueron mortales).





Vehículos implicados en accidentes con defectos en los neumáticos (2003-2009 en carretera)

Entre el 2003 y el 2007, el número de vehículos implicados en accidentes con defectos en los neumáticos se redujo a menos de 1 tercio. Sin embargo, entre el 2007 y el 2009, el número de vehículos en este tipo de accidentes aumentó un 12%. Además, este tipo de accidentes aumenta proporcionalmente respecto al total de accidentes entre el 2007 y 2009.



X,X%
% respecto a
accidentes
totales

Datos en nº vehículos implicados en
accidentes con defectos en los
neumáticos



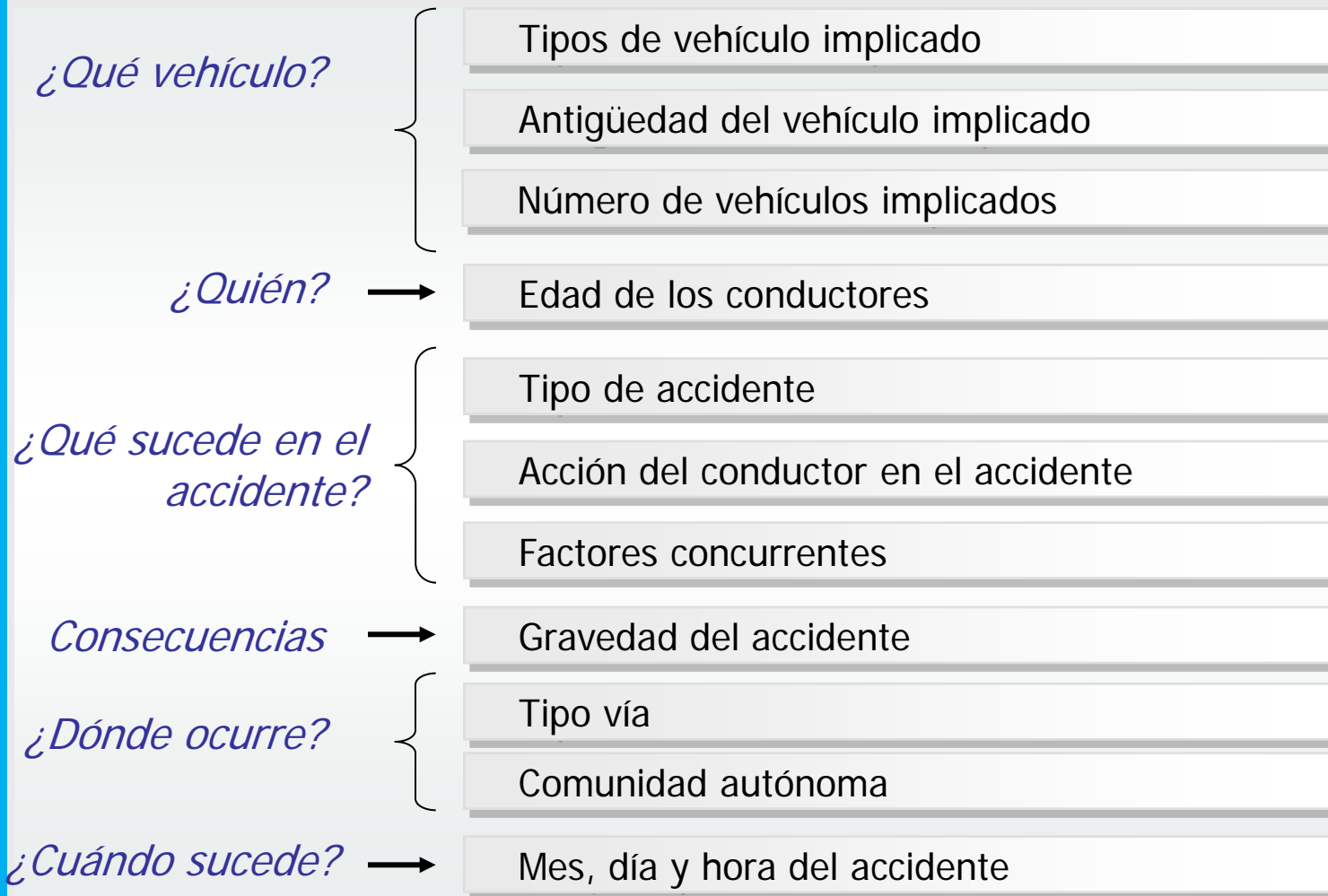


Análisis vehículos accidentados con defectos en neumáticos en carretera

3



3. Variables analizadas en los accidentes con víctimas en carretera

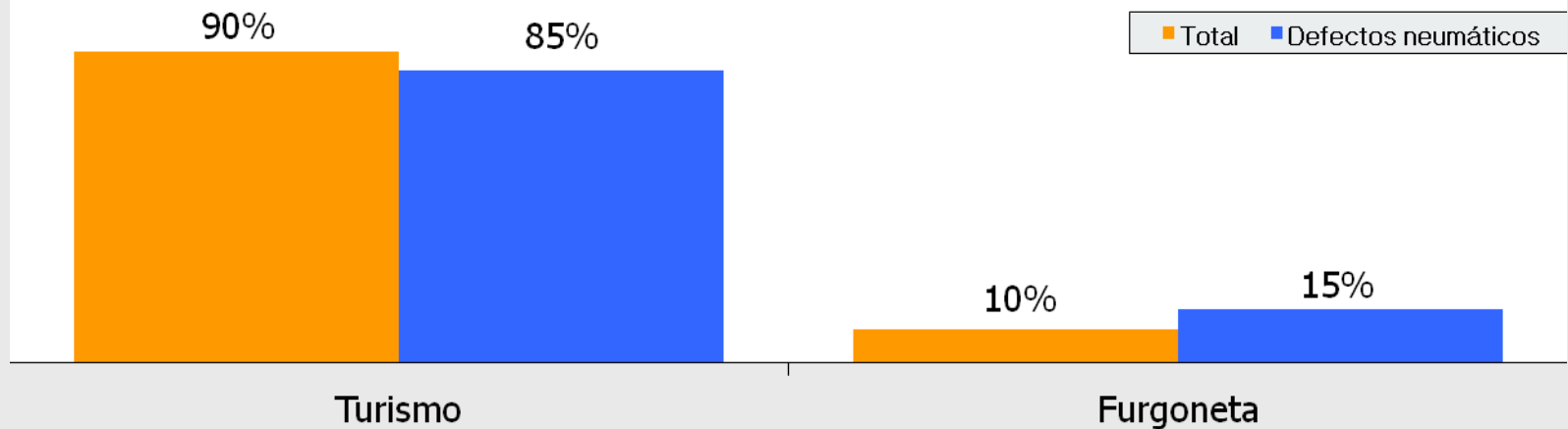




3.1. Perfil del vehículo accidentado con defectos en los neumáticos

Carretera: tipo de vehículo. Turismo y furgoneta

Vehículos implicados en accidentes totales (con/sin defectos) vs. vehículos implicados en accidentes con defectos en los neumáticos – (2005 a 2009)



Teniendo en cuenta todos los accidentes producidos en el periodo 2005 a 2009, **9 de cada 10 vehículos accidentados fueron turismos, y 1 de cada 10 fue una furgoneta**. Sin embargo, en los accidentes donde había neumáticos defectuosos hubo mayor proporción de furgonetas: 15% (frente a 10% en el total de los accidentes).

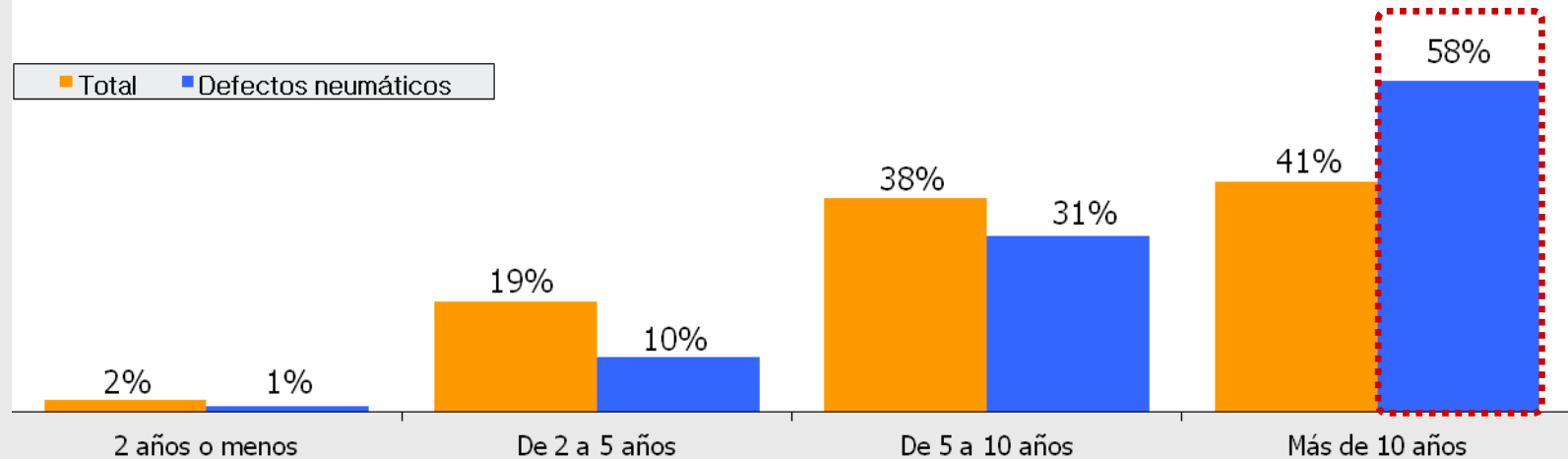
La **proporción de accidentes por defectos en los neumáticos es mayor en las furgonetas** que en los turismos.



3.1. Perfil del vehículo accidentado con defectos en los neumáticos

Antigüedad del vehículo

Vehículos implicados en accidentes con/sin defectos vs. vehículos implicados en accidentes con defectos en los neumáticos - 2009

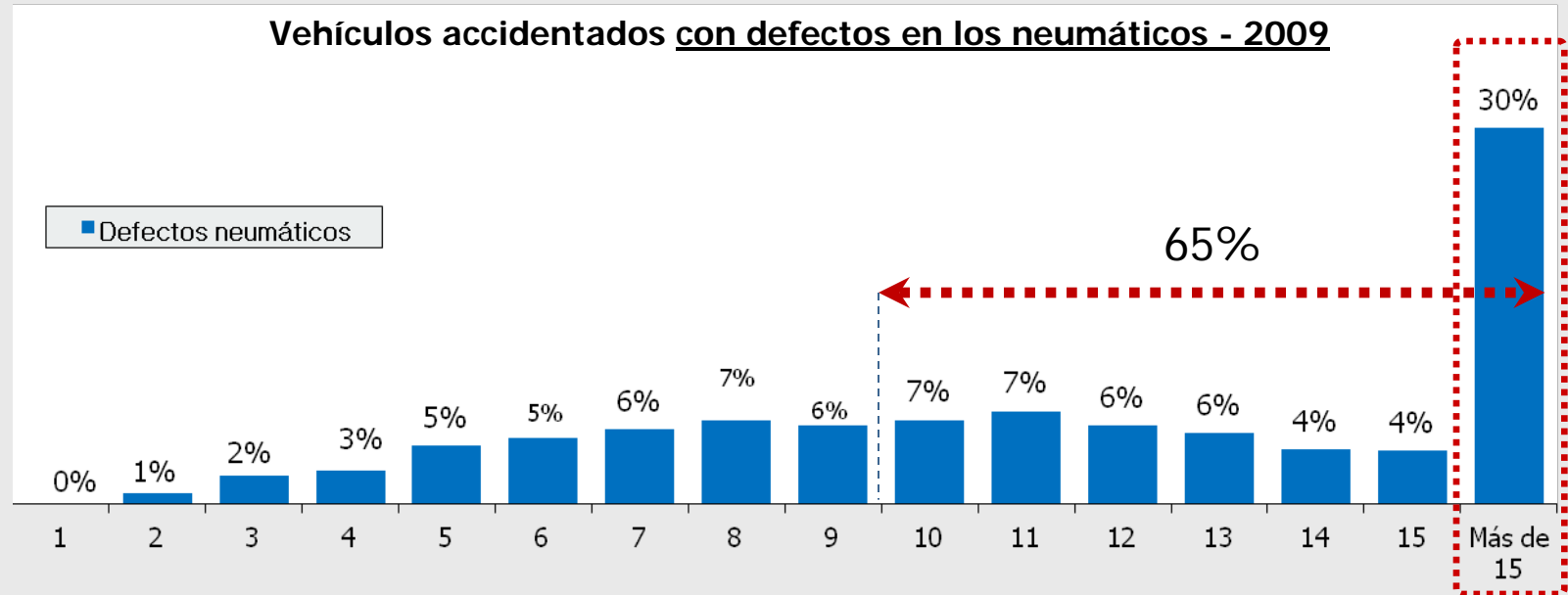


Los **vehículos más antiguos** están más presentes en los accidentes con defectos en los **neumáticos** que en el total de los accidentes: 6 de cada 10 vehículos accidentados en 2009 donde había neumáticos defectuosos tenían más de 10 años.

La **antigüedad del vehículo** está vinculado claramente a la presencia de **neumáticos defectuosos** en los accidentes: cuanto mayor es la antigüedad del vehículo, mayor riesgo de accidentes por esta causa.

3.1. Perfil del vehículo accidentado con defectos en los neumáticos

Antigüedad del vehículo



Los defectos en neumáticos están relacionados de forma evidente con la antigüedad del vehículo accidentado:

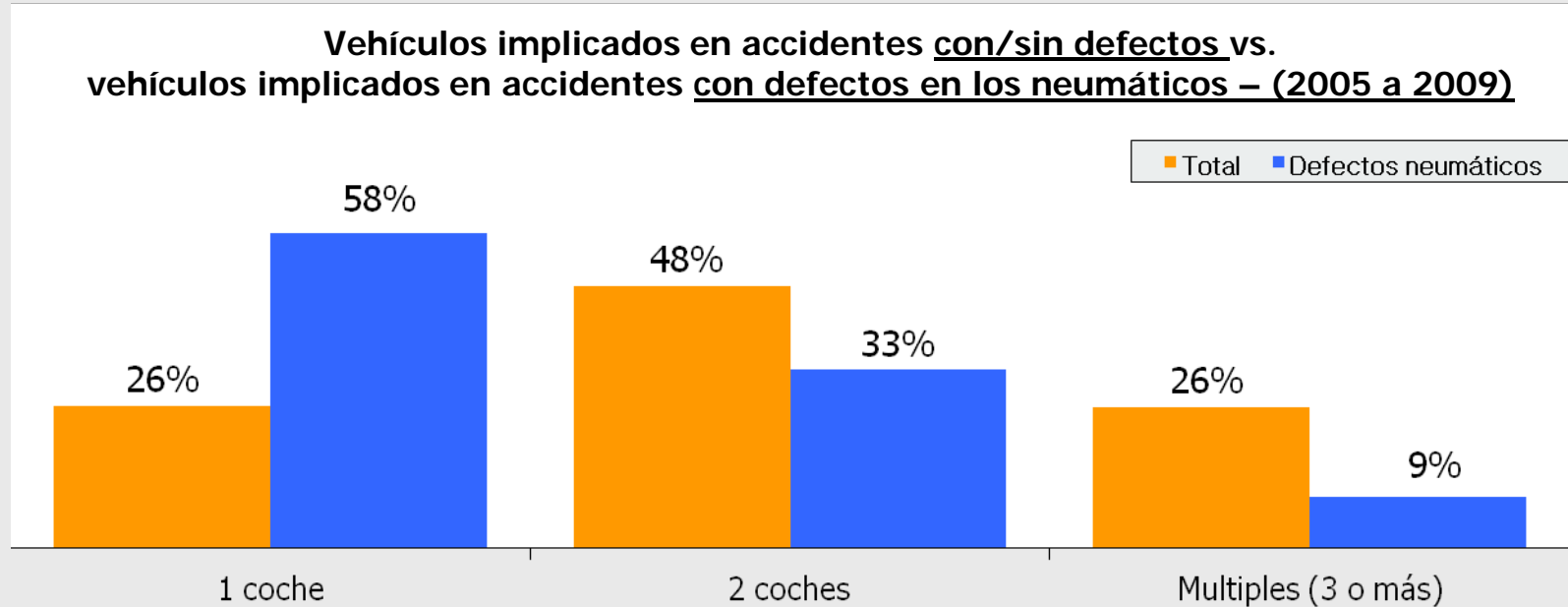
→ 3 de cada 10 vehículos accidentados en 2009 con defectos en sus neumáticos tenían más de 15 años.

→ El 65% de los vehículos accidentados en 2009 que tenían neumáticos defectuosos tenían 10 años o más.



3.1. Perfil del vehículo accidentado con defectos en los neumáticos

Número de vehículos implicados



En el periodo 2005 a 2009, **6 de cada 10 accidentes donde hay neumáticos defectuosos sólo hay un vehículo** accidentado (“accidente solitario”), mientras que lo más habitual (48%) en el total de accidentes es que sean 2 vehículos los implicados en el accidente.

Como veremos más adelante, en la mayoría de los casos el accidente es un **salida de vía**.

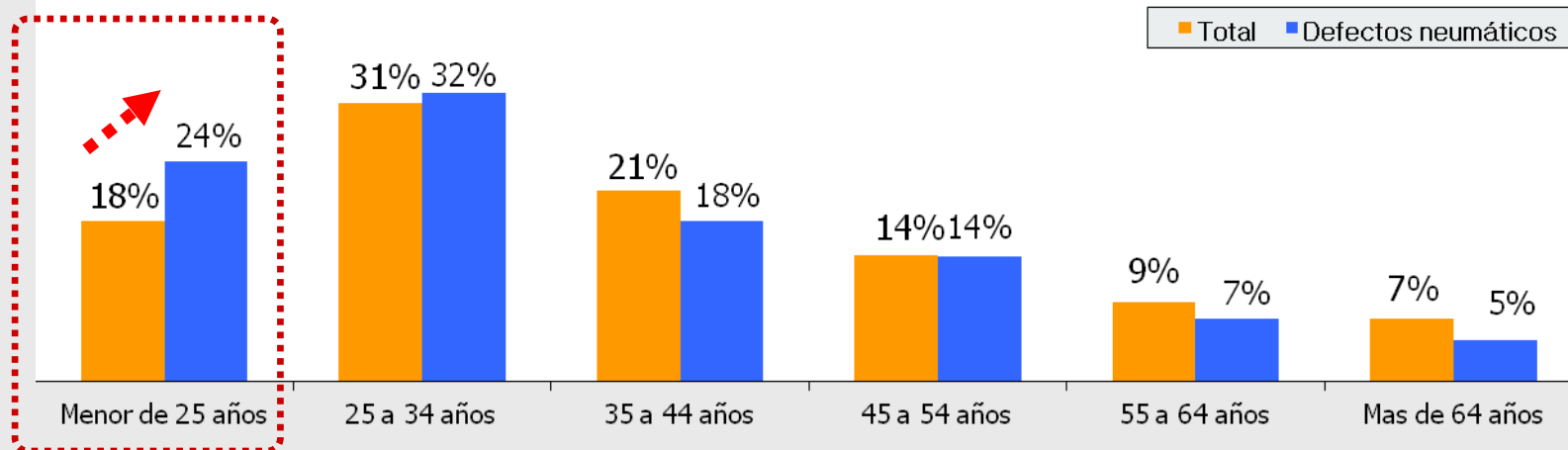


3.2. Perfil del conductor accidentado con defectos en los neumáticos

Edad del conductor

22

Conductores implicados en accidentes con/sin defectos vs. conductores implicados en accidentes con defectos en los neumáticos – (2005 a 2009)



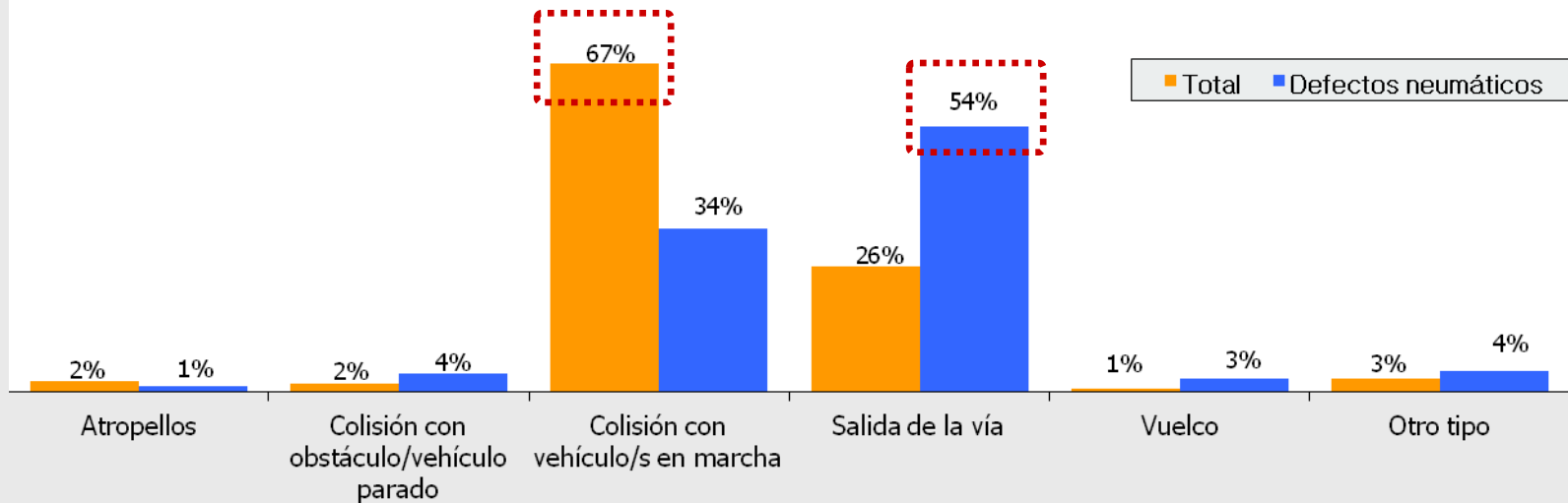
En los **accidentes con neumáticos con defectos**, existe una **proporción mayor de conductores jóvenes**, destacando aquellos menores de 25 años: 1 de cada 4 conductores implicado en un accidente con neumáticos en mal estado es menor de 25 años, mientras en el total de accidentes sólo representa el 18%.

Existe un **mayor riesgo de tener neumáticos en mal estado entre los más jóvenes**.

3.3. Perfil del accidente del vehículo con defectos en los neumáticos

Tipo de accidente

Vehículos implicados en accidentes con/sin defectos vs. vehículos implicados en accidentes con defectos en los neumáticos – (2005 a 2009)

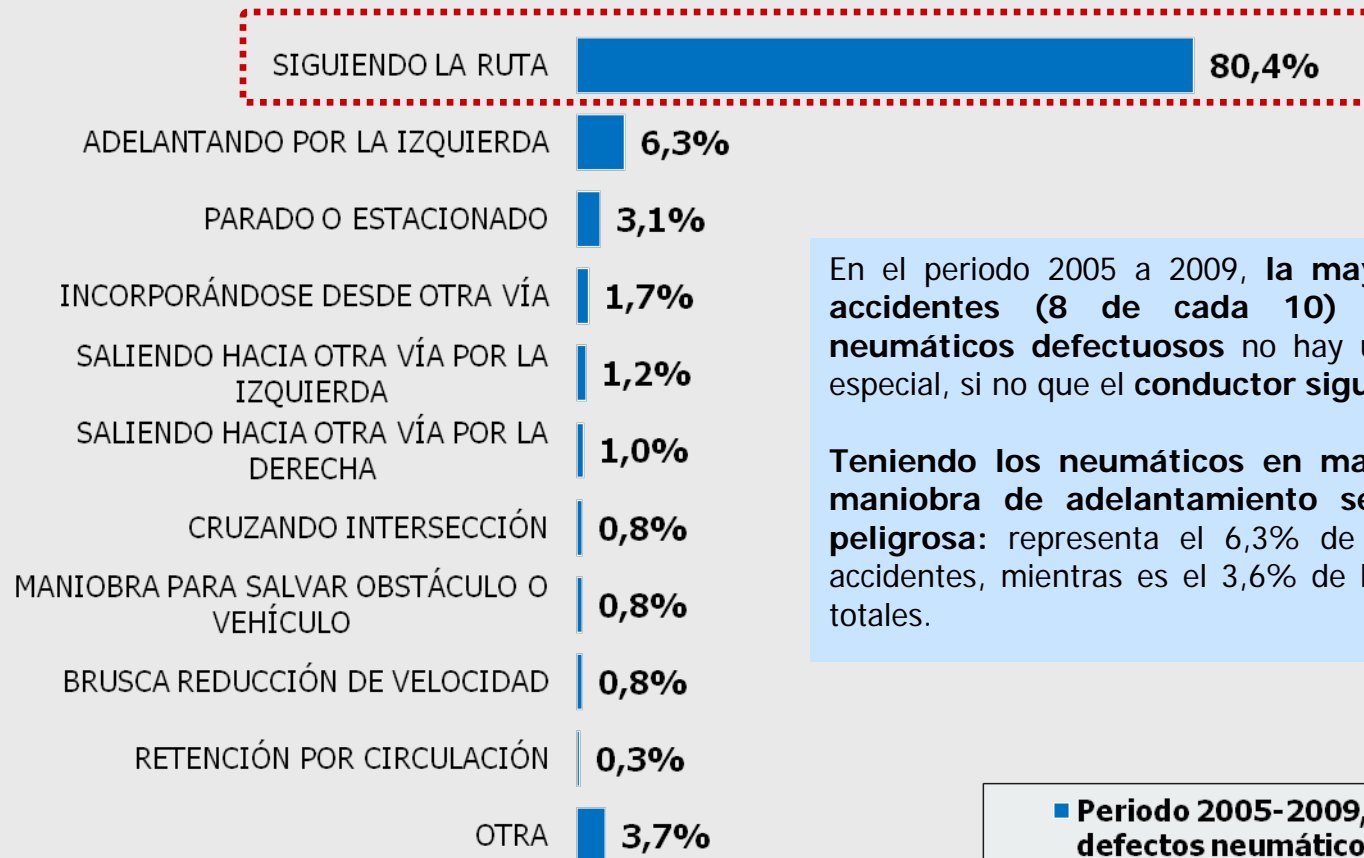


Mientras que la mayoría (67%) de los accidentes entre los años 2005 y 2009 fueron colisiones entre vehículos en marcha, **más de la mitad de los accidentes donde hay neumáticos defectuosos son salidas de la vía**. Como vimos anteriormente, **muchos de estos accidentes son "solitarios"**.

Los **neumáticos en mal estado aumentan notablemente la probabilidad de tener un accidentes saliéndose el vehículo de la vía**.



3.3. Perfil del accidente con defectos en los neumáticos Acción del conductor en el accidente



En el periodo 2005 a 2009, la mayoría de los accidentes (8 de cada 10) donde hay neumáticos defectuosos no hay una maniobra especial, si no que el conductor sigue la ruta.

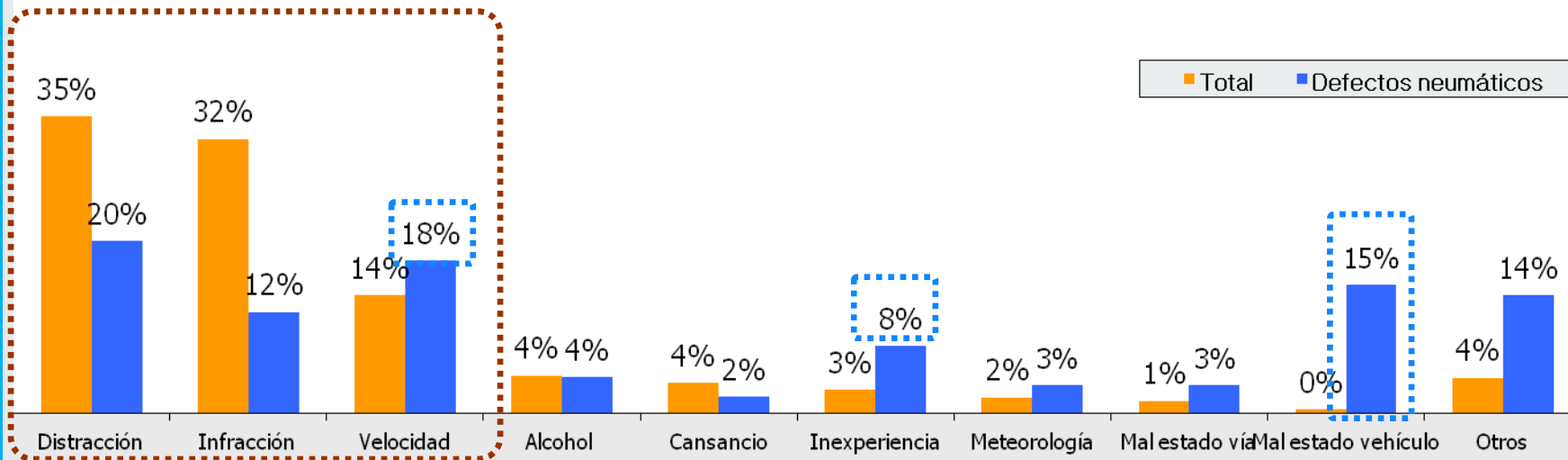
Teniendo los neumáticos en mal estado, la maniobra de adelantamiento se hace más peligrosa: representa el 6,3% de este tipo de accidentes, mientras es el 3,6% de los accidentes totales.

■ Periodo 2005-2009, defectos neumáticos



3.3. Perfil del accidente con defectos en los neumáticos Factores concurrentes

Factores concurrentes en accidentes con/sin defectos vs. conductores implicados en accidentes con defectos en los neumáticos – (2005 a 2009)



Los neumáticos defectuosos están ligados a un **mal estado del vehículo**, causa que engloba el 15% dentro de estos accidentes, mientras que es insignificante en el total accidentes.

También existe una mayor proporción de accidentes cuya causa es la **velocidad** y la **inexperiencia del conductor**.

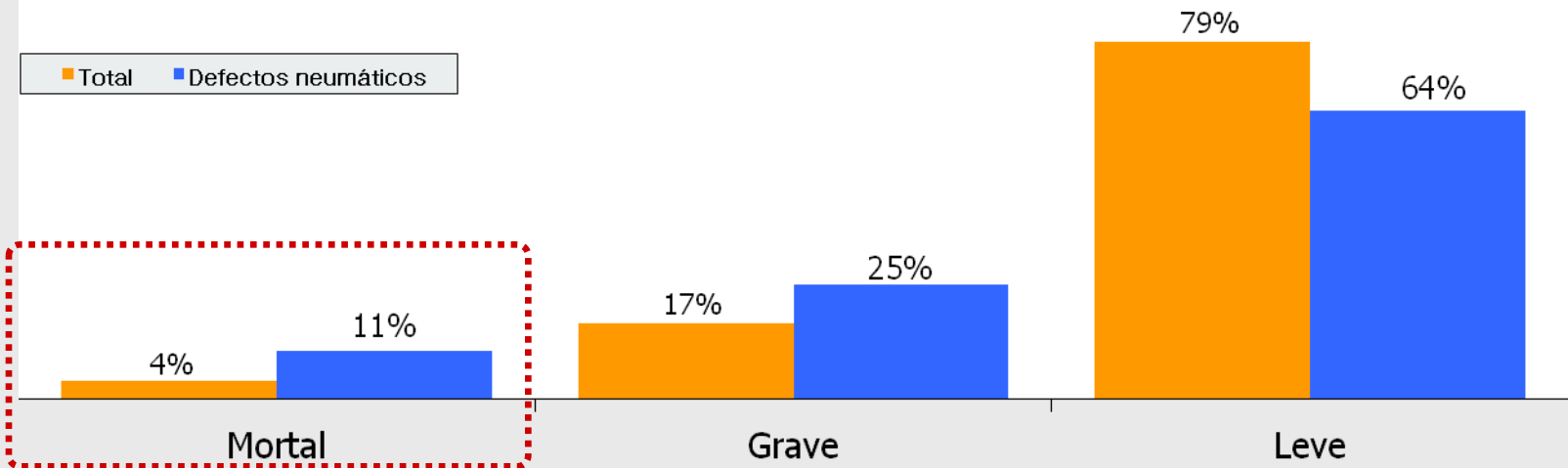
La distracción y la infracción se produce en mucha menor medida que en el total accidentes.



3.4. Consecuencias del accidente con defectos en los neumáticos

Gravedad del accidente

Vehículos implicados en accidentes con/sin defectos vs. vehículos implicados en accidentes con defectos en los neumáticos – (2005 a 2009)

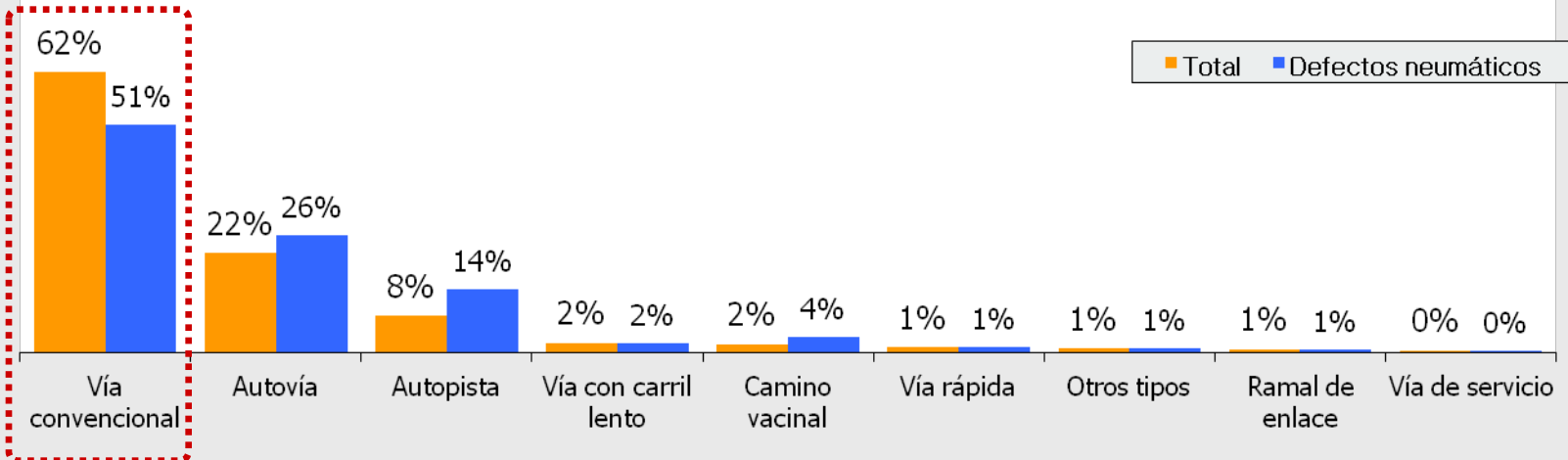


En el periodo 2005 a 2009, la **gravedad de los accidentes donde había neumáticos en mal estado fue mucho mayor que el total de accidentes: la proporción de accidentes mortales fue casi el triple (11% vs. 4%).**

3.5. Lugar del accidente del vehículo con defectos en los neumáticos

Tipo de vía en la que ocurre el accidente

Vehículos implicados en accidentes con/sin defectos vs. vehículos implicados en accidentes con defectos en los neumáticos – (2005 a 2009)

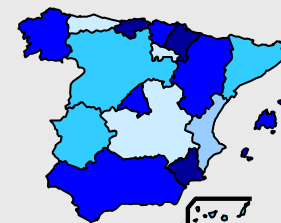
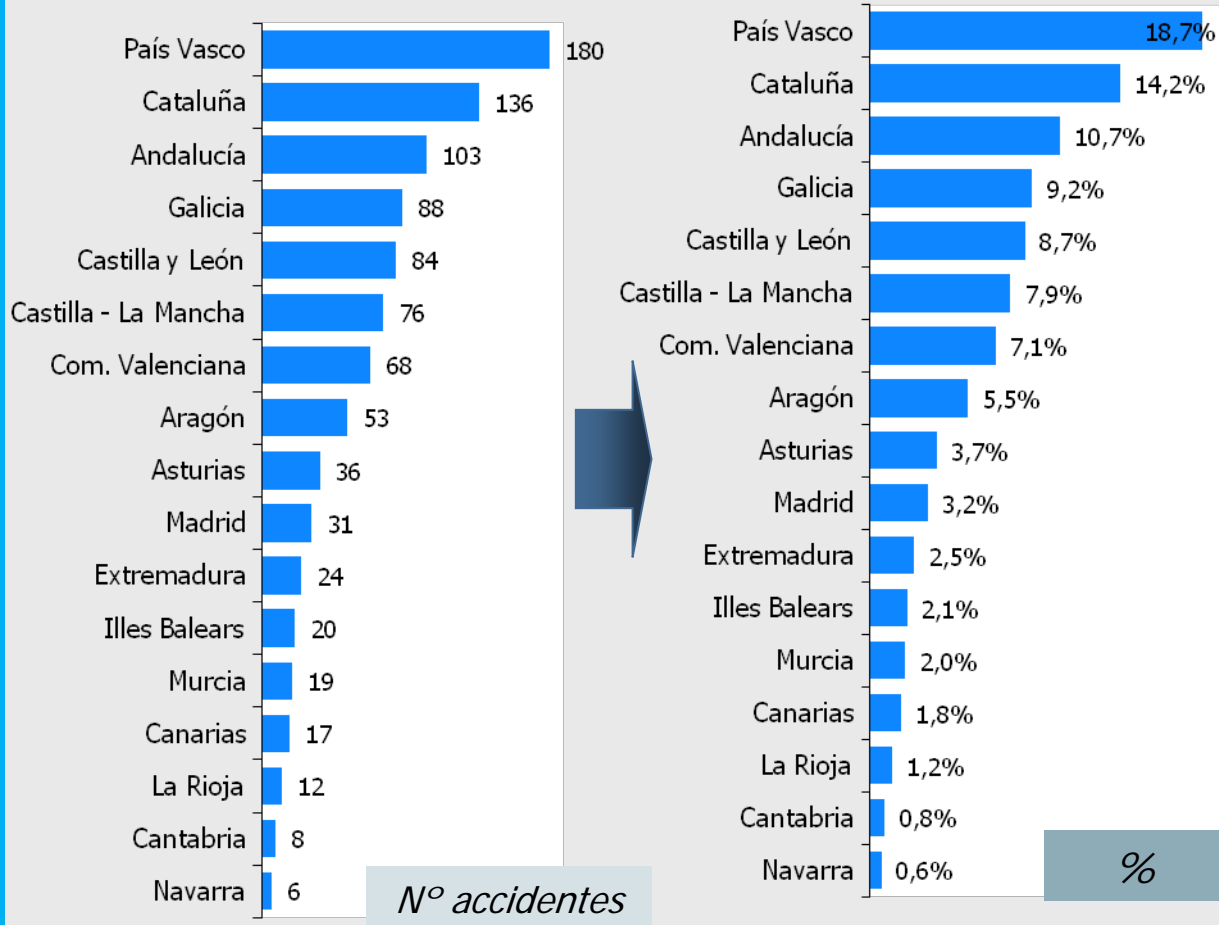


Como vimos anteriormente, la **velocidad** era una causa de siniestro que apareció en mayor medida en los accidentes con neumáticos en mal estado. Y es en las vías más rápidas donde se da una mayor proporción de accidentes con **neumáticos defectuosos: 4 de cada 10 de estos accidentes se producen en autopistas y autovías**, mientras en esos tipos de vías se producen 3 de cada 10 de los accidentes totales.

Los **neumáticos en mal estado se vuelven especialmente peligrosos en vías con mayor velocidad, aumentando el riesgo de accidente.**

3.5. Lugar del accidente del vehículo con defectos en los neumáticos Comunidad Autónoma

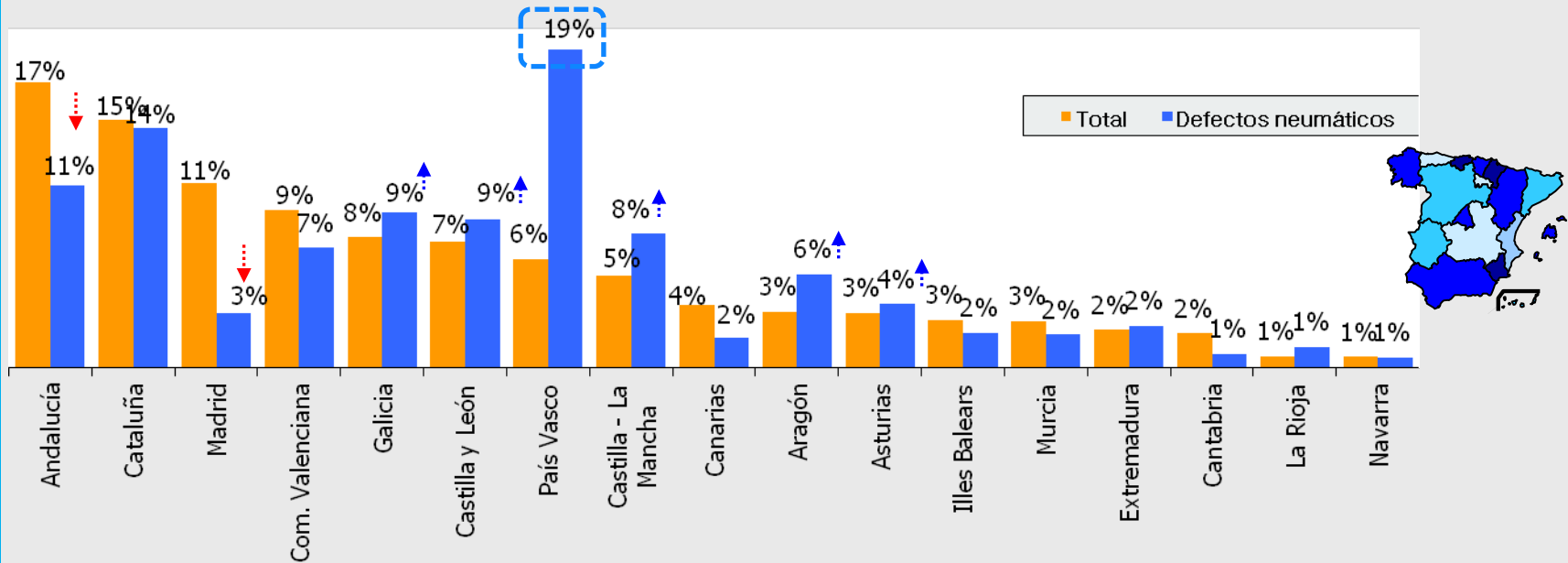
Vehículos implicados en accidentes con defectos en los neumáticos – (2005 a 2009)



En el periodo 2005 a 2009, se produjeron en el País Vasco **180 accidentes con neumáticos en mal estado**, lo que significa el **18,7%** de este tipo de accidentes. En **Cataluña**, se produjo el **14,2%** de estos siniestros.

3.5. Lugar del accidente del vehículo con defectos en los neumáticos Comunidad Autónoma

Vehículos implicados en accidentes con/sin defectos vs.
vehículos implicados en accidentes con defectos en los neumáticos – (2005 a 2009)

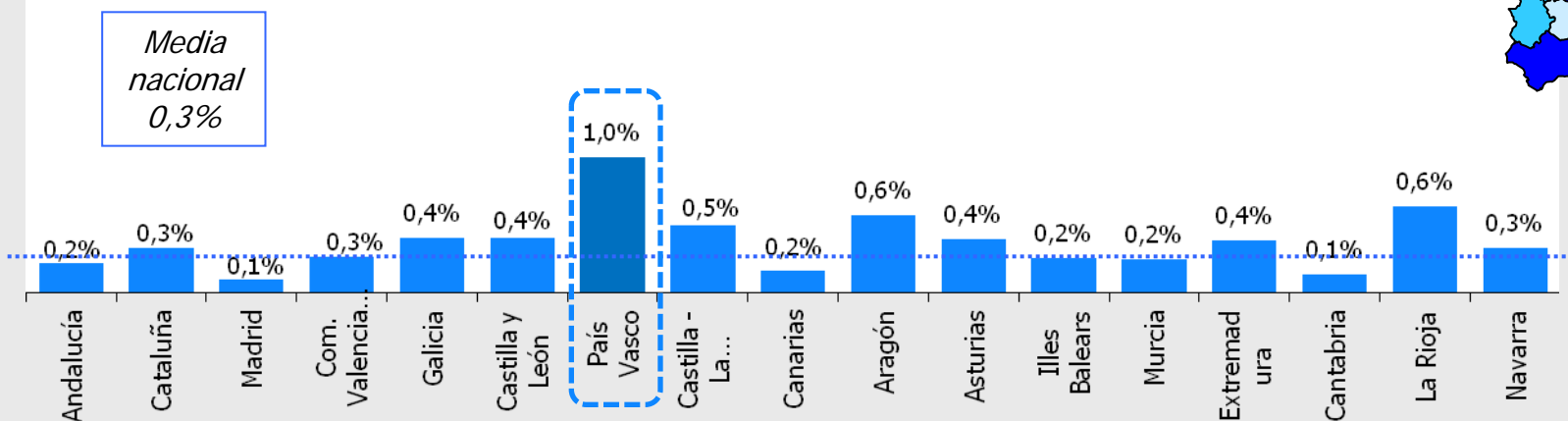


Si comparamos la distribución por Comunidad Autónoma de los accidentes totales frente a los que tienen los neumáticos en mal estado, vemos como en el **País Vasco hay mucha mayor proporción** de este tipo de accidentes. En otra CCAA como Aragón y Castilla - la Mancha, también hay una mayor proporción de accidentes como neumáticos defectuosos.

Destaca cómo en **Andalucía y Madrid** la incidencia de estos accidentes es mucho menor: Madrid engloba el 11% del total de accidentes en el periodo 2005 a 2009, mientras que sólo representa el 3% de los accidentes con neumáticos en mal estado.

3.5. Lugar del accidente del vehículo con defectos en los neumáticos Comunidad Autónoma

% TOTAL de accidentes con defectos en neumáticos sobre todos los accidentes –
(2005 a 2009)

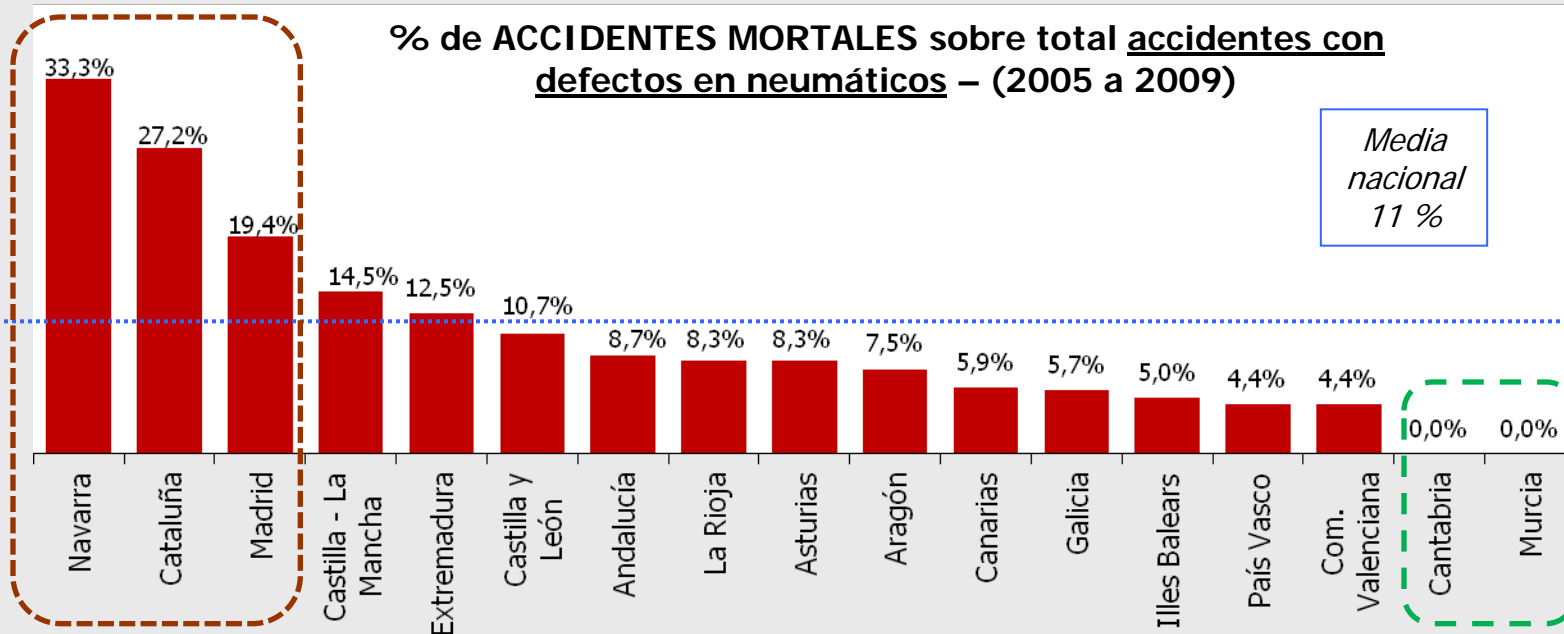


En el periodo 2005 a 2009, en el **País Vasco se dio la mayor incidencia de accidentes con neumáticos defectuosos (1%)**.

Las Comunidades Autónomas con menor incidencia de estos accidentes son Madrid y Cantabria (0,1% ambas Comunidades).

3.5. Lugar del accidente del vehículo con defectos en los neumáticos

Gravedad por Comunidad Autónoma



Entre los años 2005 y 2009, **1 de cada 3 accidentes con neumáticos en mal estado que se produjeron en Navarra fue mortal.**

Más de 1 de cada 4 de estos accidentes en **Cataluña**, tuvo al menos 1 fallecido; y 2 de cada 10 accidentes con neumáticos defectuosos en **Madrid** fue mortal.

Por el contrario, en **Cantabria y Murcia** no se produjo ningún accidente con neumáticos en mal estado que fuera mortal.

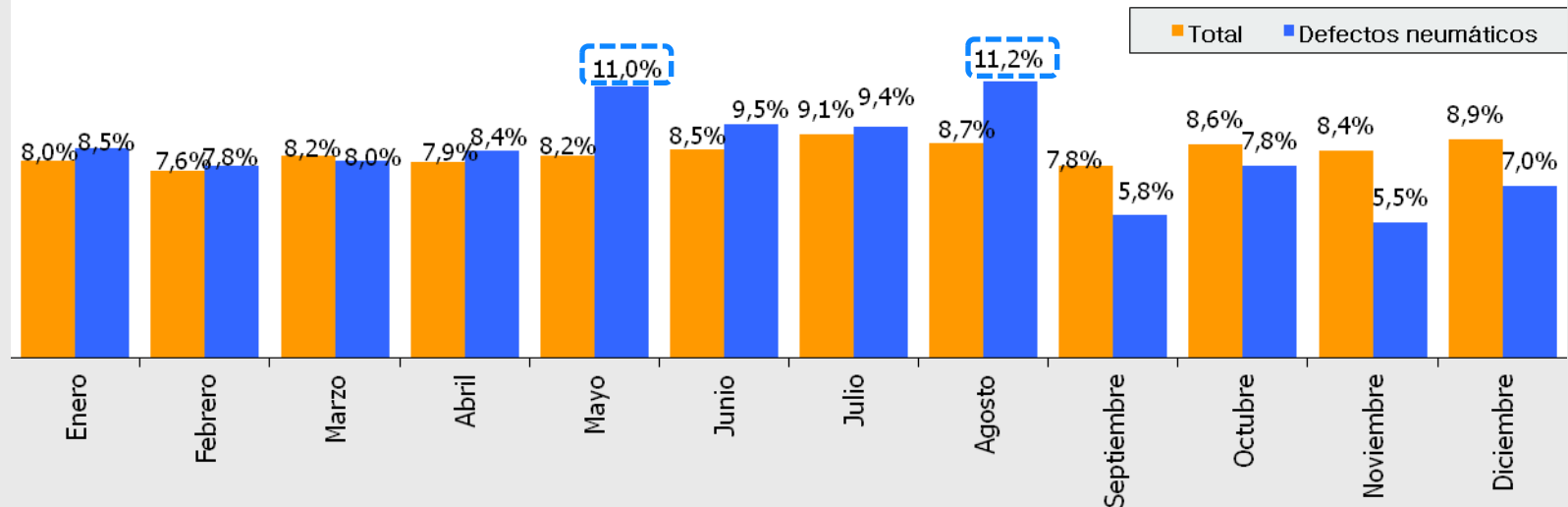


3.6. Cuándo sucede el accidente con defectos en los neumáticos

Mes del accidente

32

Vehículos implicados en accidentes con/sin defectos vs. vehículos implicados en accidentes con defectos en los neumáticos – (2005 a 2009)

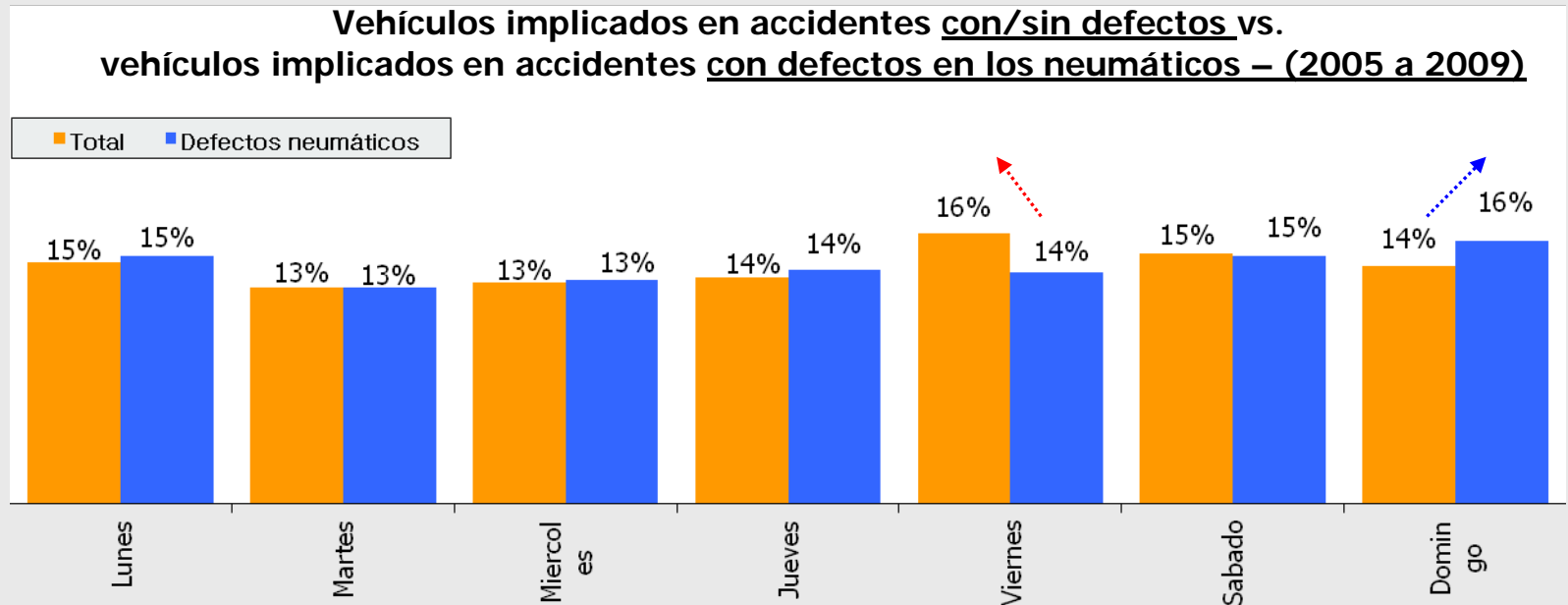


En el periodo 2005 a 2009, los accidentes con neumáticos en mal estado se produjeron en mayor medida en los meses de mayo y agosto.

Por el contrario, en septiembre y noviembre hubo menos proporción de accidentes donde el estado de los neumáticos fuera malo.



3.6. Cuándo sucede el accidente con defectos en los neumáticos Día de la semana



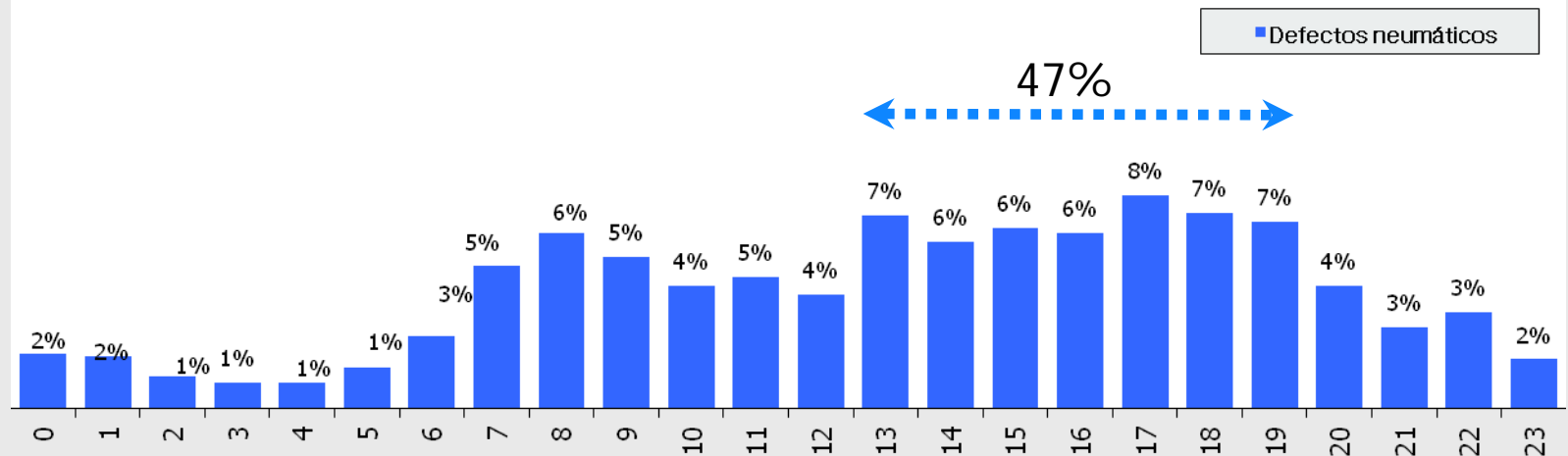
Entre los años 2005 a 2009, los accidentes con neumáticos defectuosos se distribuyeron a lo largo de la semana de forma similar al total de accidentes, excepto los viernes y domingos: **proporcionalmente, se producen menos accidentes con neumáticos en mal estado los viernes y más los domingos.**



3.6. Cuándo sucede el accidente con defectos en los neumáticos

Hora del accidente

Vehículos implicados en accidentes con defectos en los neumáticos – (2005 a 2009)



Casi la mitad de los accidentes con neumáticos defectuosos del periodo 2005 a 2009, tuvo lugar entre las 13 y las 19 h.

En este tramo horario, esta proporción (47%) es algo mayor que en el total accidentes (44%) .



4

Conclusiones



CONCLUSIONES

¿Qué vehículo?

- La proporción de accidentes por defectos en los neumáticos es mayor en las **furgonetas** que en los turismos.
- Cuanto mayor es la **antigüedad** del vehículo, mayor riesgo de accidentes con neumáticos en mal estado: **el 65% de los vehículos** accidentados en 2009 que tenían neumáticos defectuosos **tenían 10 años o más**.
- 6 de cada 10 accidentes donde hay neumáticos defectuosos sólo hay un vehículo accidentado, "**accidente solitario**", mientras que lo más habitual (48%) en el total de accidentes es que sean 2 vehículos los implicados en el accidente.

¿Quién?

- En los accidentes con neumáticos con defectos, existe una **proporción mayor de conductores jóvenes**, destacando aquellos menores de 25 años. Existe un **mayor riesgo de tener neumáticos en mal estado entre los más jóvenes**.



CONCLUSIONES

37

¿Qué sucede en el accidente?

- Más de la mitad de los accidentes donde hay neumáticos defectuosos son **salidas de la vía**.
- La mayoría de los accidentes (8 de cada 10) donde hay neumáticos defectuosos no hay una maniobra especial, si no que el **conductor sigue la ruta**. Teniendo los neumáticos en mal estado, la **maniobra de adelantamiento** se hace más peligrosa.
- Los neumáticos defectuosos están ligados a un **mal estado del vehículo**. También existe una mayor proporción de accidentes cuya causa es la **velocidad** y la **inexperiencia del conductor**.

Consecuencias

- La **gravedad** de los accidentes donde había neumáticos en mal estado fue mucho mayor que el total de accidentes: **la proporción de accidentes mortales fue casi el triple**.



CONCLUSIONES

38

¿Dónde ocurre?

- Se produjeron en **el País Vasco** el **18,7%** de este tipo de accidentes. En **Cataluña**, se produjo el **14,2%** de estos siniestros. En el **País Vasco hay mucha mayor proporción** de este tipo de accidentes, en comparación con el total de accidentes. Destaca cómo en **Andalucía y Madrid** la incidencia de estos accidentes es mucho menor.
- **1 de cada 3 accidentes con neumáticos en mal estado que se produjeron en Navarra fue mortal. Cataluña y Madrid** también tienen altos porcentajes de mortalidad en sus accidentes con neumáticos defectuosos.

¿Cuándo sucede?

- Los accidentes con neumáticos en mal estado se produjeron en **mayor medida en los meses de mayo y agosto.**
- Proporcionalmente, se producen menos accidentes con neumáticos en mal estado los viernes y **más los domingos.**
- Casi la mitad de los accidentes con neumáticos defectuosos, ocurrió entre las 13 y las 19 h.